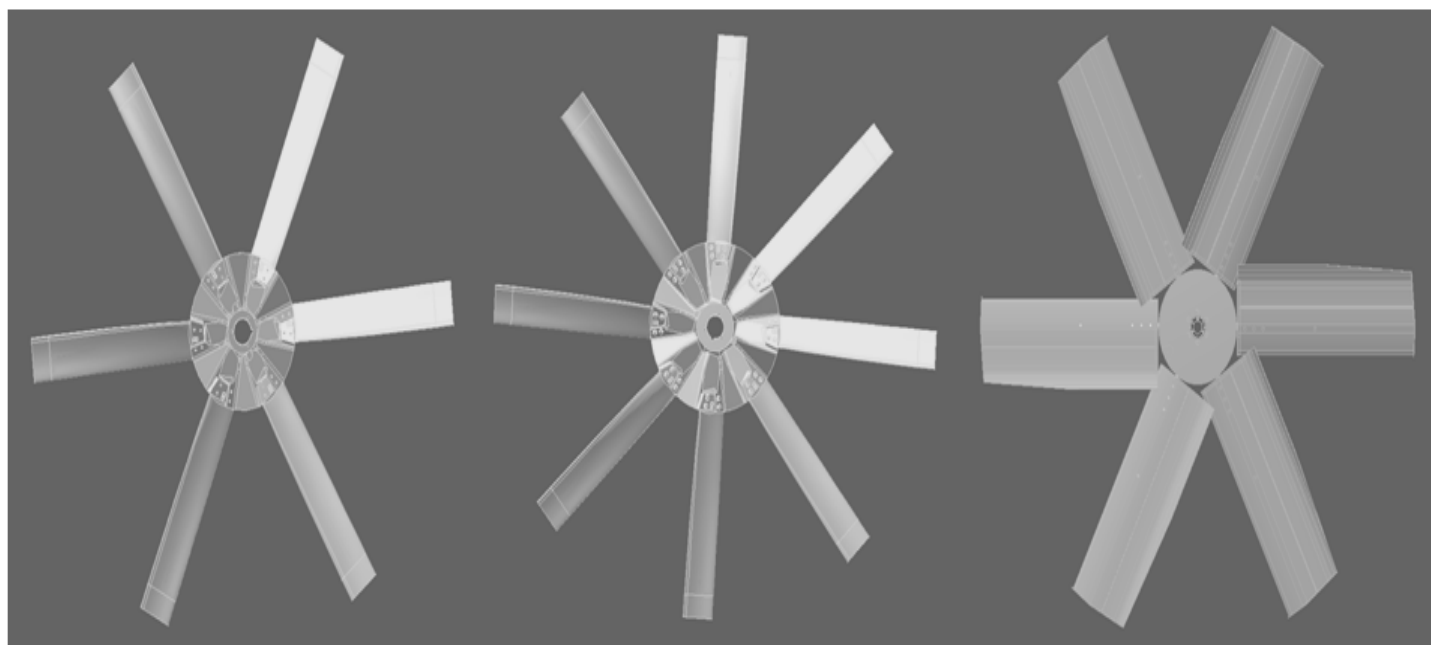




KITURAMI-BUMYANG

K DESIGN A PROPELLER FANS

- ***K DESIGN 1676A-6B***
- ***K DESIGN 1676A-8B***
- ***K DESIGN 2743A-6B***





KITURAMI-BUMYANG

K DESIGN A

PROPELLER FANS

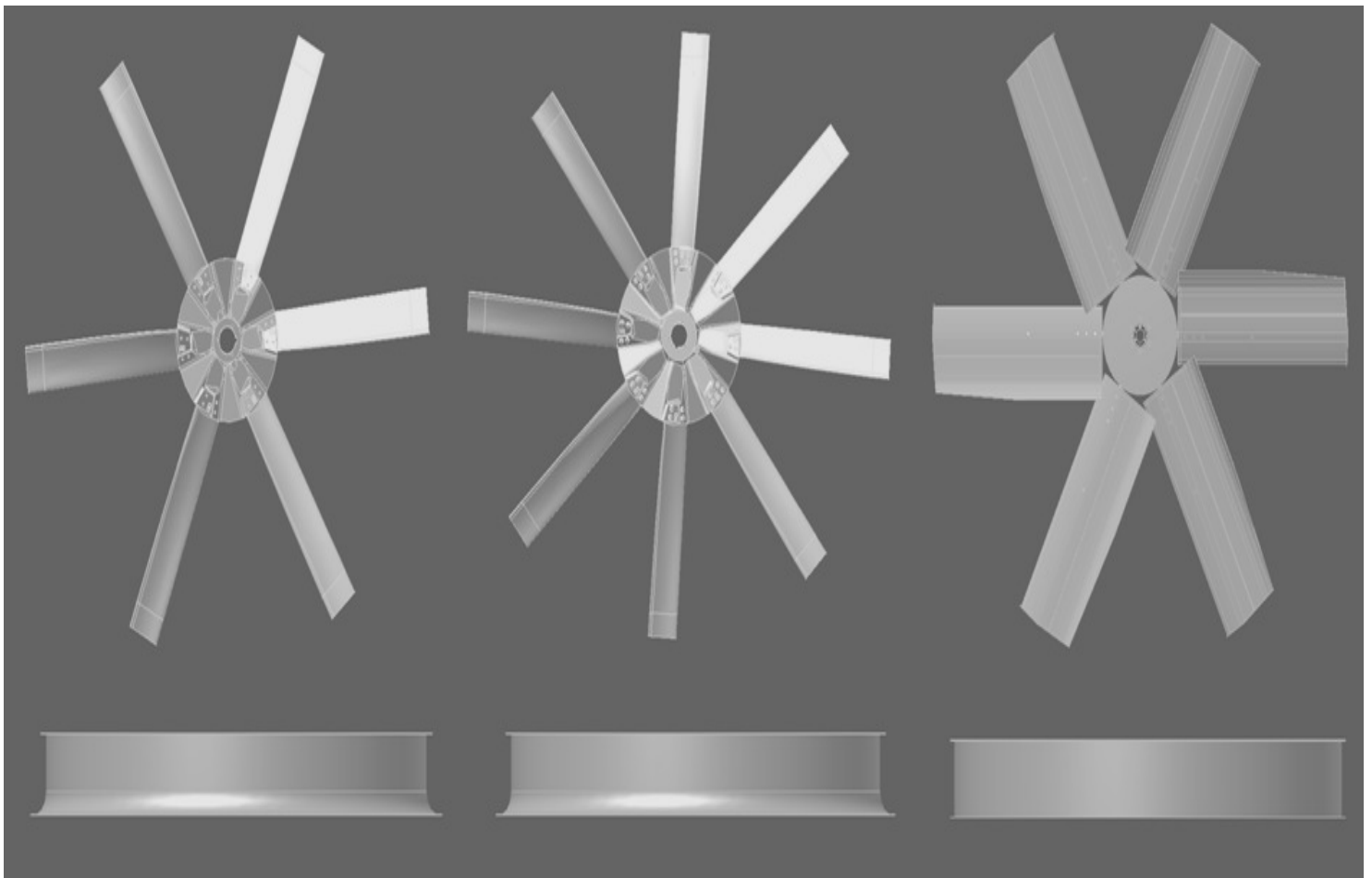
◆ INDEX ◆

■ 제품 특징	-----	03
■ 제품 특성표	-----	05
■ 제품 치수	-----	08

귀뚜라미 범양냉방 축류형 송풍기

PROPELLER FAN 개발에 있어서 귀뚜라미 범양냉방의 풍부한 경험과 KNOW-HOW 바탕으로 K DESIGN A FANS은 귀뚜라미 범양냉방의 기술적 전통에서 이룩한 우수성과 신뢰성으로 제작된 제품입니다. 귀뚜라미 범양냉방 K DESIGN A FANS은 낮은 압력 하에서 많은 공기량 이송과 정숙한 운전으로 유도송풍형 냉각탑 장착용으로 아주 적절합니다.

귀뚜라미 범양냉방에서 제작되는 K DESIGN A FANS은 축적된 기술력을 바탕으로 생산되는 제품으로 질적 우수성, 신뢰성, 성능 그리고 단납기에 신속한 대처가 가능한 제품입니다.



본 카다로그에 있어서 K Design A 송풍기는 AMCA SEAL을 사용하도록 라이센스 되었음을 보증합니다. 본 카다로그의 성능평가는 AMCA 출판물 211과 동일하게 시행된 Test와 절차에 의거하였으며, AMCA 보증평가 프로그램의 요구사항과 일치합니다.

Kiturami-Bumyang Air Conditioning Co.,Ltd. certifies that the K Design A fans shown herein are licensed to bear the AMCA Seal. The ratings shown are based on tests and procedures performed in accordance with AMCA Publication 211 and comply with the requirements of the AMCA Certified Ratings Program.

■ PROPELLER FAN 특성

귀뚜라미 범양냉방 RPROPELLER FAN은 공기를 임펠러의 축방향과 같은 방향으로 이송시키는 송풍기로서 프로펠러형 임펠러로 구성되며, 임펠러의 깃은 익형으로 되어있습니다. 또한, 축류형 송풍기중 가장 구조가 간단하며, 저동력으로 낮은 압력 하에서 많은 공기량을 이송이 가능하여 실내환기용 및 냉각탑 등에서의 가장 적합하게 사용되고 있습니다.

■ 성능과 편리한 선택

□ 송풍기 및 케이싱 재질

PROPELLER FAN의 구성 부품은 일반 부식 환경에서 내식성이 매우 강한 알루미늄 재질로 제작하며, 케이싱 구성 부품은 아연도금 부착량이 대단히 높은 용융아연도금 강재 (KS D 3506), Z60 (600g/m², 양면 3점점)를 소재로 제작합니다.

□ 웬 토출구

웬 효율을 높이기 위해 날개 끝단 틈새를 최소화 하였으며, 토출공기가 유입하는 입구는 유선형으로 설계하였으며 송풍기 토출구는 덕트나 댐퍼를 원활히 연결할 수 있도록 플랜지 타입으로 되어 있습니다. 또한, 다양한 특수도장 및 부식방지 코팅을 추가로 적용하여 장비에 대한 수명을 더욱 증대 시킬 수 있습니다.

□ 송풍기 축과 베어링

축은 SM45C 탄소강으로 최적설계, 정밀 가공하여 사용하였으며, 웬과 축은 방습기밀처리와 일체형 슬링어 링이 부착된 산업용 자동조심 그리스 윤활 볼 베어링을 사용하여 지지합니다. 베어링 선정 최소 수명은 40,000시간(L₁₀)입니다.

□ 웬 토출구 보호망

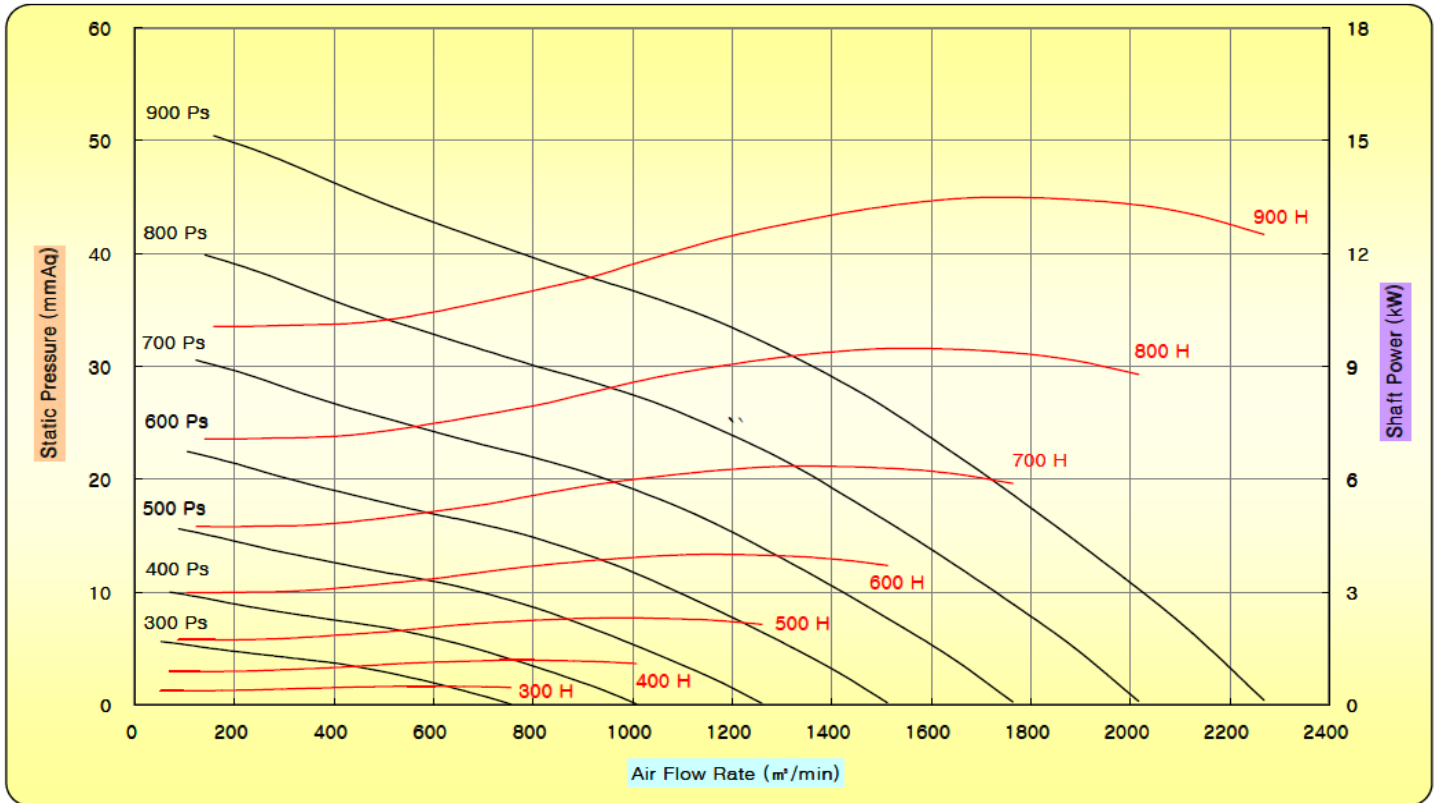
웬 토출구 보호망은 대선경의 견고한 용융아연도금 스틸망을 사용합니다.

□ 현장 조립 설치

협소한 반입구로 인하여 건물내부의 설치 장소까지 완제품 반입이 어려울 때 현장에서 조립이 가능하도록 Knock Down Part로 출고하여 현장 조립을 할 수도 있습니다.

KD 1676A-6B

OUTLET AREA : 2.265 m²



OUTLET		SP 3		SP 6		SP 9		SP 12		SP 15		SP 18		SP 21	
CMM	m/s	RPM	POWER	RPM	POWER	RPM	POWER	RPM	POWER	RPM	POWER	RPM	POWER	RPM	POWER
300	2.3	260	0.29	349	0.64	418	1.06	475	1.53	526	2.06	572	2.63	613	3.22
400	3.0	279	0.38	364	0.78	433	1.24	490	1.76	541	2.32	587	2.92	629	3.56
500	3.8	302	0.50	381	0.95	448	1.46	506	2.02	556	2.61	602	3.26	644	3.95
600	4.5	330	0.67	402	1.16	464	1.70	520	2.30	571	2.95	618	3.65	660	4.39
700	5.3	360	0.87	426	1.41	484	1.99	537	2.64	587	3.35	632	4.07	675	4.84
800	6.0	391	1.11	454	1.73	507	2.35	558	3.05	604	3.78	647	4.54	690	5.37
1000	7.6	457	1.76	512	2.49	561	3.26	605	4.03	647	4.85	687	5.71	725	6.62
1200	9.1	526	2.65	576	3.54	619	4.41	660	5.32	698	6.23	734	7.17	769	8.16
1400	10.6	598	3.86	641	4.84	682	5.87	719	6.91	755	7.98	789	9.07	820	10.09
1600	12.1	672	5.42	710	6.54	747	7.69	782	8.86	816	10.11	847	11.28	885	12.81
1800	13.6	747	7.41	781	8.65	816	9.97	848	11.26	880	12.63	908	13.89		
2000	15.1	823	9.85	853	11.18	884	12.57	913	13.98						
2200	16.6	899	12.82	926	14.19										

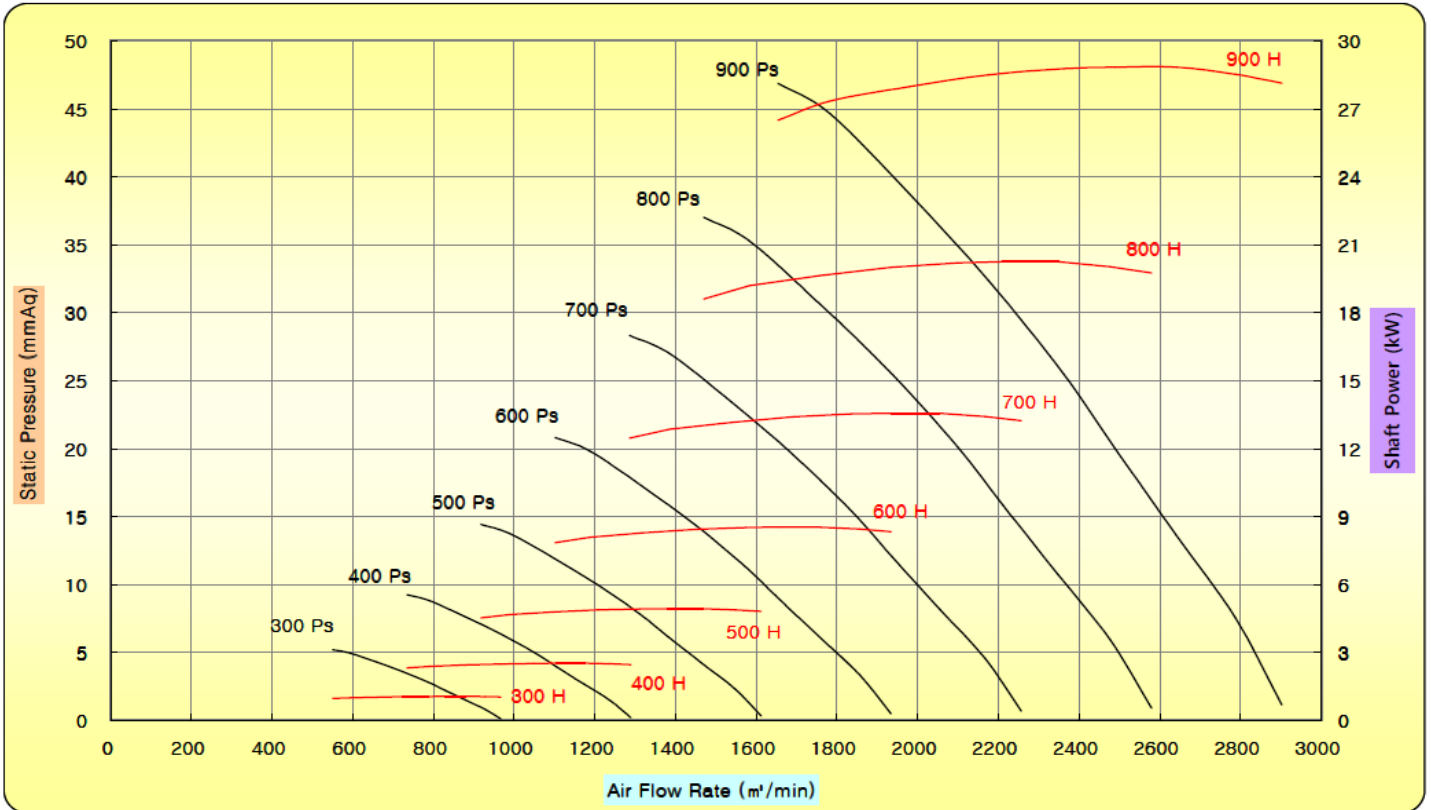
OUTLET		SP 24		SP 27		SP 30		SP 33		SP 36		SP 39		SP 42	
CMM	m/s	RPM	POWER	RPM	POWER	RPM	POWER	RPM	POWER	RPM	POWER	RPM	POWER	RPM	POWER
300	2.3	652	3.88	688	4.55	723	5.27	756	6.03	787	6.80	817	7.59	845	8.41
400	3.0	668	4.23	705	4.96	739	5.68	772	6.46	804	7.28	834	8.11	863	8.98
500	3.8	684	4.68	721	5.44	756	6.23	789	7.03	821	7.88	852	8.77	880	9.65
600	4.5	698	5.12	736	5.95	770	6.75	803	7.62	835	8.47	866	9.42	895	10.34
700	5.3	714	5.65	750	6.47	785	7.34	818	8.24	850	9.17	881	10.13	909	11.05
800	6.0	728	6.21	765	7.08	800	7.99	833	8.92	865	9.91	895	10.90	924	11.90
1000	7.6	760	7.51	796	8.50	830	9.49	863	10.52	894	11.56	925	12.65		
1200	9.1	803	9.21	835	10.22	867	11.34	898	12.45	927	13.56				
1400	10.6	850	11.16	881	12.34	910	13.47								

OUTLET		SP 45		SP 48		SP 51		SP 54		SP 57		SP 60		SP 63	
CMM	m/s	RPM	POWER	RPM	POWER	RPM	POWER	RPM	POWER	RPM	POWER	RPM	POWER	RPM	POWER
300	2.3	872	9.21	899	10.09										
350	2.6	881	9.51	908	10.41										
400	3.0	889	9.79	917	10.75										
450	3.4	898	10.15	925	11.06										
500	3.8	907	10.51												

Power rating (kW) does not include transmission losses.
 Performance ratings do not include the effects of appurtenances (accessories).
 Performance certified is for installation type A : Free inlet, Free outlet

KD 1676A-8B

OUTLET AREA : 2.265 m²



OUTLET		SP 3		SP 6		SP 9		SP 12		SP 15		SP 18		SP 21	
CMM	m/s	RPM	POWER	RPM	POWER	RPM	POWER	RPM	POWER	RPM	POWER	RPM	POWER	RPM	POWER
600	4.5	262	0.70	331	1.36										
800	6.0	307	1.15	359	1.78	405	2.49								
1000	7.6	359	1.83	403	2.57	444	3.38	482	4.25	518	5.17				
1200	9.1	413	2.79	451	3.63	488	4.56	523	5.54	555	6.54	586	7.62	615	8.69
1400	10.6	468	4.05	504	5.07	536	6.08	566	7.11	597	8.28	626	9.45	653	10.66
1500	11.3	496	4.81	531	5.93	561	6.98	590	8.08	618	9.23	646	10.47	673	11.74
1600	12.1	524	5.65	558	6.88	587	8.00	614	9.13	641	10.34	668	11.64	693	12.91
1800	13.6	581	7.68	612	9.07	640	10.38	665	11.63	689	12.91	714	14.31	737	15.68
2000	15.1	640	10.27	667	11.71	701	13.64	718	14.65	740	16.03	762	17.47	784	18.97
2200	16.6	700	13.40	722	14.79	749	16.62	771	18.15	793	19.73	813	21.25	833	22.84
2400	18.1	760	17.19	780	18.61	803	20.44	825	22.23	845	23.89	866	25.74	884	27.34
2600	19.6	820	21.49	838	23.08	859	25.00	880	27.00	899	28.78	918	30.65		
2800	21.1	880	26.45	896	28.13	915	30.12								

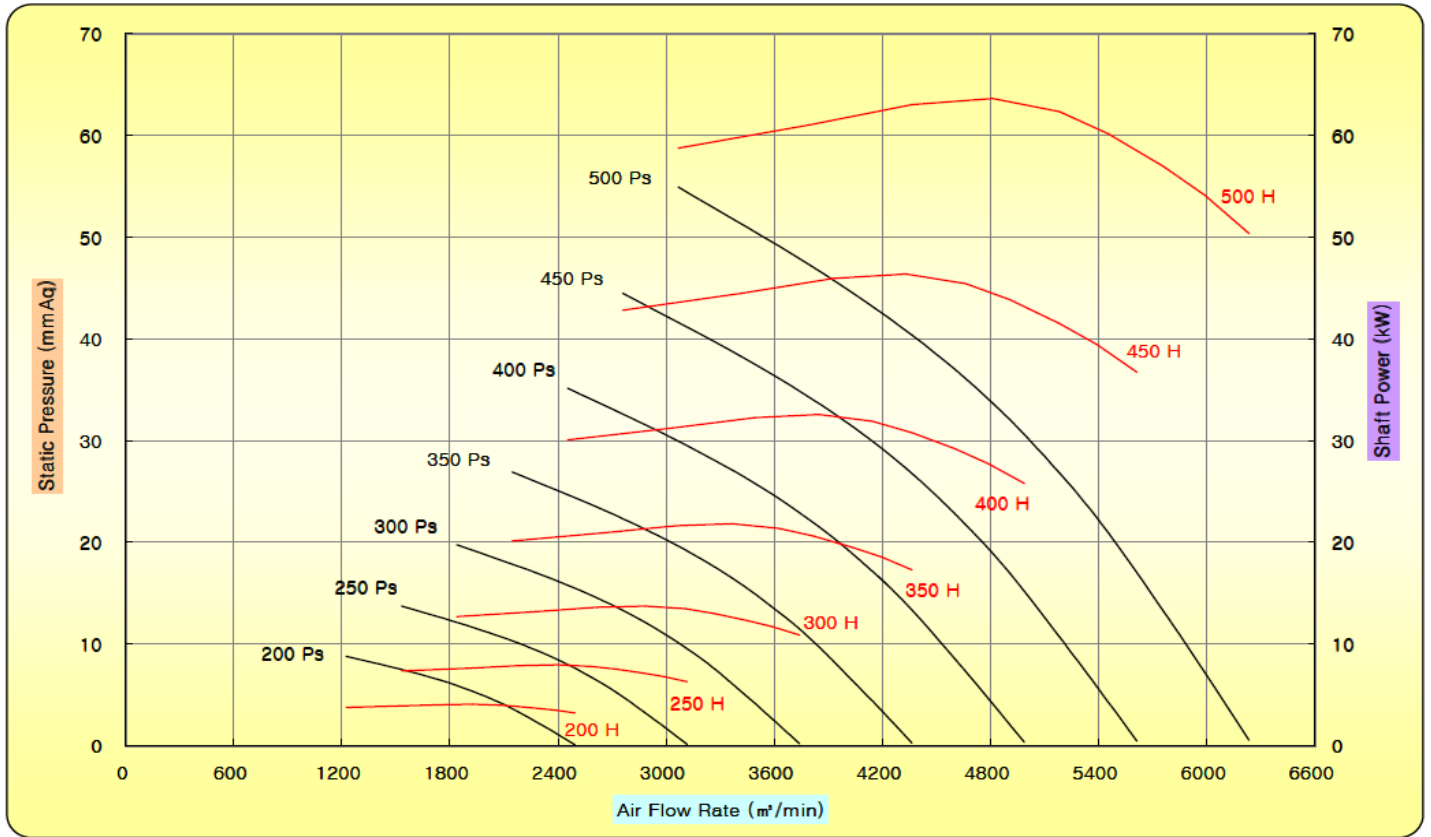
OUTLET		SP 24		SP 27		SP 30		SP 33		SP 36		SP 39		SP 42	
CMM	m/s	RPM	POWER	RPM	POWER	RPM	POWER	RPM	POWER	RPM	POWER	RPM	POWER	RPM	POWER
1200	9.1	648	9.98												
1300	9.8	661	10.87	690	12.13										
1400	10.6	679	11.91	704	13.14	731	14.53	758	15.92						
1500	11.3	698	13.01	722	14.30	746	15.67	770	17.07	796	18.61				
1600	12.1	718	14.25	742	15.63	765	17.03	787	18.43	809	19.90	833	21.50	857	23.11
1700	12.8	739	15.65	762	17.05	785	18.53	807	20.04	828	21.52	848	22.98	869	24.56
1800	13.6	760	17.12	783	18.62	805	20.13	826	21.63	847	23.21	867	24.76	887	26.40
1900	14.3	782	18.72	804	20.27	826	21.87	847	23.45	867	25.03	887	26.70	906	28.32
2000	15.1	805	20.51	826	22.07	847	23.69	867	25.31	887	26.98	907	28.72	925	30.32
2200	16.6	852	24.42	872	26.10	891	27.80	910	29.50						
2400	18.1	901	28.96	920	30.80										

OUTLET		SP 45		SP 48		SP 51		SP 54		SP 57		SP 60		SP 63	
CMM	m/s	RPM	POWER	RPM	POWER	RPM	POWER	RPM	POWER	RPM	POWER	RPM	POWER	RPM	POWER
1700	12.8	892	26.30	915	28.07										
1800	13.6	906	28.00	926	29.67										

Power rating (kW) does not include transmission losses.
 Performance ratings do not include the effects of appurtenances (accessories).
 Performance certified is for installation type A : Free inlet, Free outlet

KD 2743A-6B

OUTLET AREA : 6.066 m²

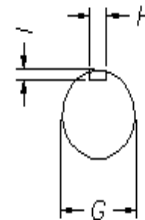
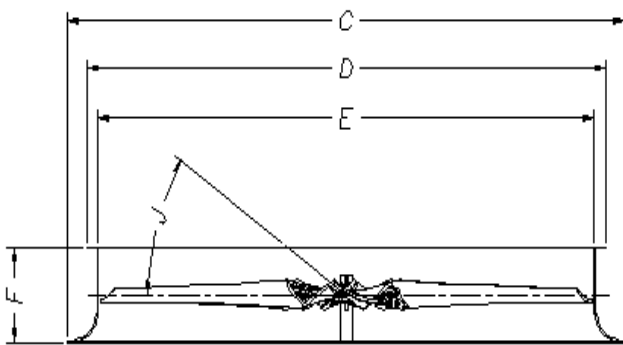
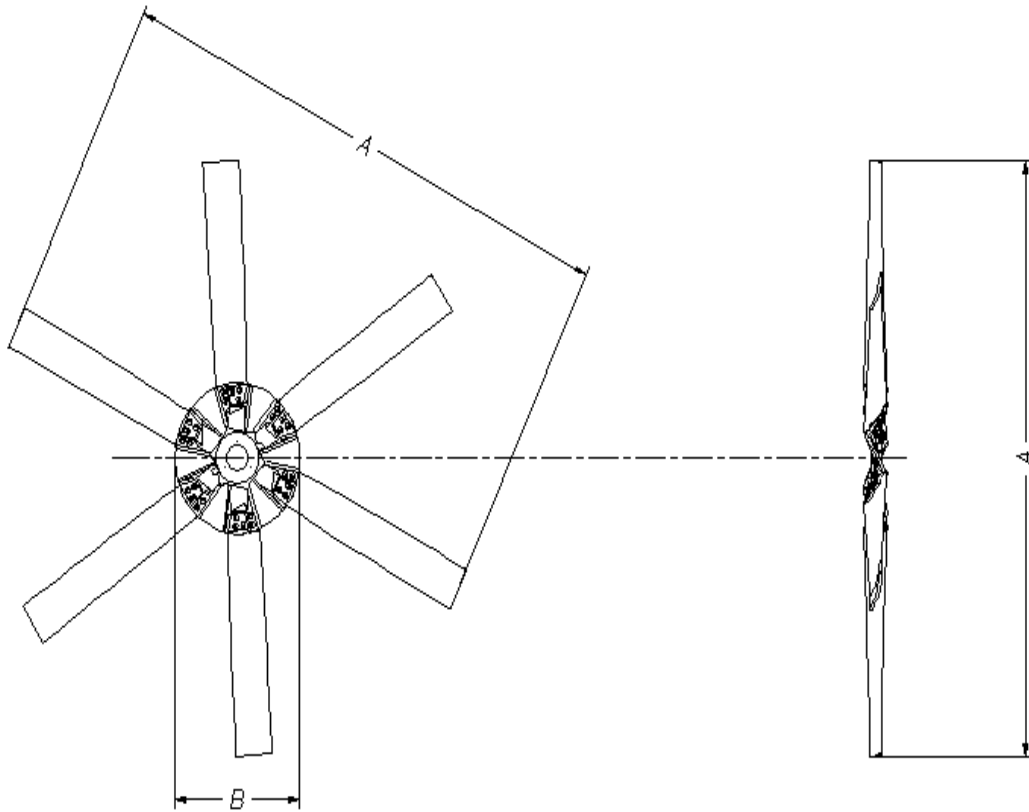


OUTLET		SP 3		SP 6		SP 9		SP 12		SP 15		SP 18		SP 21	
CMM	m/s	RPM	POWER	RPM	POWER	RPM	POWER	RPM	POWER	RPM	POWER	RPM	POWER	RPM	POWER
1500	4.1	154	1.86	185	3.15	213	4.66	237	6.30						
1800	5.0	172	2.54	199	4.00	225	5.65	248	7.40	269	9.30	289	11.40		
2100	5.8	193	3.49	216	5.14	239	6.92	261	8.82	281	10.82	300	13.03	318	15.32
2400	6.6	214	4.62	234	6.44	254	8.36	274	10.40	294	12.65	312	14.90	329	17.30
2700	7.4	236	6.06	254	8.08	272	10.22	290	12.43	308	14.80	325	17.17	341	19.60
3000	8.3	258	7.76	274	9.92	291	12.36	307	14.74	323	17.18	339	19.73	355	22.45
3300	9.1	281	9.92	296	12.26	310	14.66	325	17.32	340	20.05	354	22.59	369	25.50
3600	9.9	303	12.31	317	14.77	331	17.54	344	20.26	358	23.22	371	26.02	385	29.08
3900	10.7	326	15.09	339	17.89	352	20.80	364	23.60	377	26.78	389	29.80	402	33.08
4500	12.4	373	22.34	384	25.38	395	28.55	406	31.90	416	34.98	427	38.60	438	42.20
5000	13.8	411	29.45	422	33.28	432	36.75	442	40.45	451	43.65	461	47.52	470	51.10
5500	15.2	451	38.75	460	42.50	469	46.20	478	50.00	487	54.00	496	58.10	504	61.80
6000	16.5	490	49.30	498	53.20	507	57.70								

OUTLET		SP 24		SP 27		SP 30		SP 33		SP 36		SP 39		SP 42	
CMM	m/s	RPM	POWER	RPM	POWER	RPM	POWER	RPM	POWER	RPM	POWER	RPM	POWER	RPM	POWER
2100	5.8	334	17.65												
2400	6.6	345	19.80	361	22.50	375	25.00	389	27.75						
2700	7.4	357	22.30	372	24.95	386	27.72	400	30.60	414	33.74	426	36.70	439	39.90
3000	8.3	370	25.25	384	27.95	398	30.86	412	33.97	425	37.05	438	40.34	450	43.62
3300	9.1	384	28.62	398	31.63	411	34.45	424	37.54	437	40.83	449	43.98	461	47.40
3600	9.9	398	32.10	412	35.40	425	38.62	437	41.67	450	45.12	462	48.60	473	51.87
3900	10.7	414	36.20	427	39.65	439	42.97	451	46.27	463	49.92	478	54.38	486	56.92
4500	12.4	449	45.91	460	49.62	471	53.27	482	57.15	492	60.68	503	64.62		
5000	13.8	480	55.18	490	59.40	500	63.40								

OUTLET		SP 45		SP 48		SP 51		SP 54		SP 57		SP 60		SP 63	
CMM	m/s	RPM	POWER	RPM	POWER	RPM	POWER	RPM	POWER	RPM	POWER	RPM	POWER	RPM	POWER
3000	8.3	462	46.93	473	50.12	484	53.50								
3300	9.1	473	50.95	484	54.34	495	57.92	506	61.70						
3600	9.9	485	55.57	496	59.23	507	62.95								
3900	10.7	497	60.54	508	64.34										

Power rating (kW) does not include transmission losses.
 Performance ratings do not include the effects of appurtenances (accessories).
 Performance certified is for installation type A : Free inlet, Free outlet



* NOTES

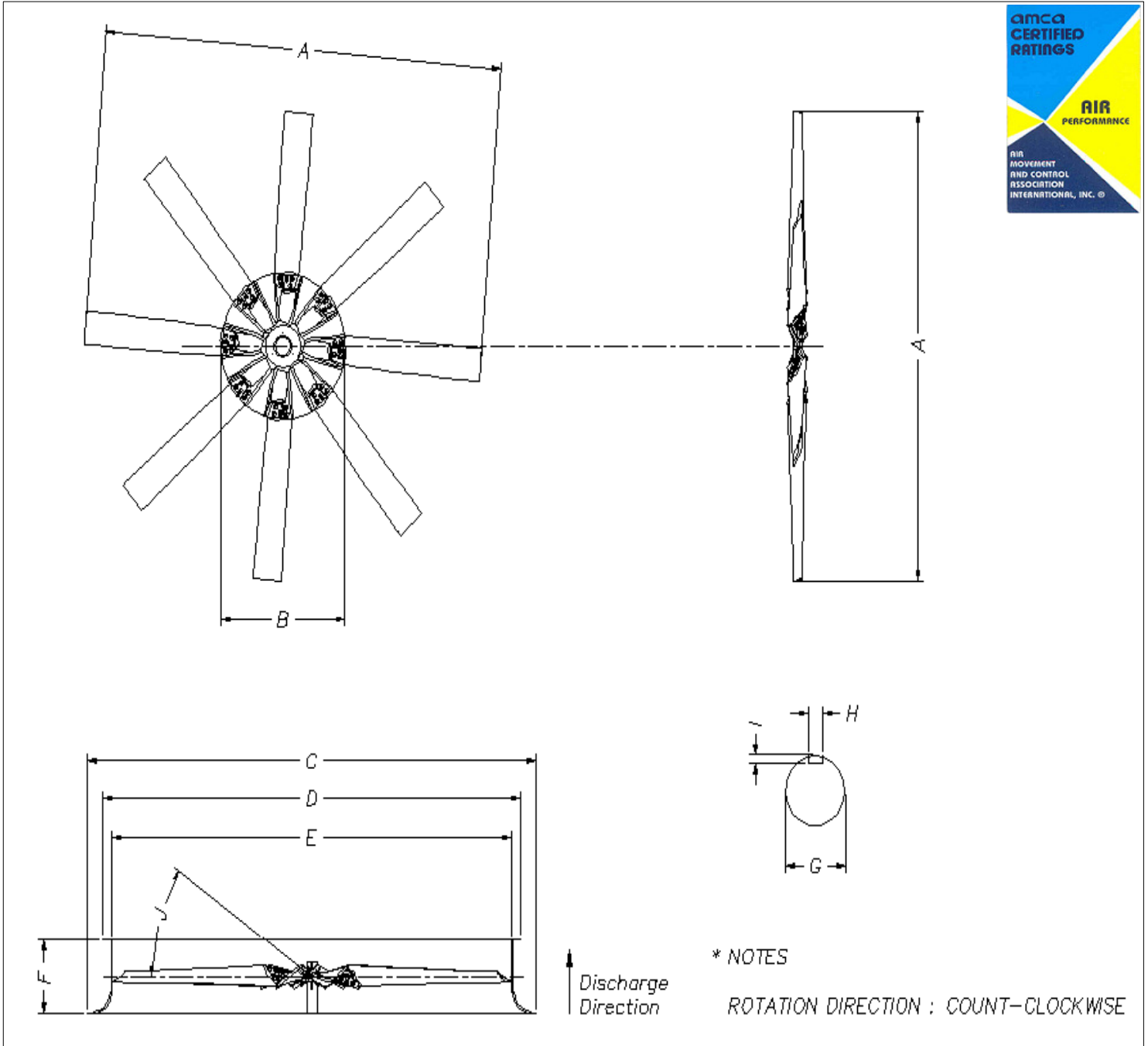
ROTATION DIRECTION : COUNT-CLOCKWISE

DIMENSIONS (mm)

Model No.	A	B	C	D	E	F	G	H	I	J	FAN WEIGHT
KD 1676A-6B	1676	425	1899	1768	1692	267	42.86	9.53	4.76	34°	22 kg

DIMENSIONS

K DESIGN FAN

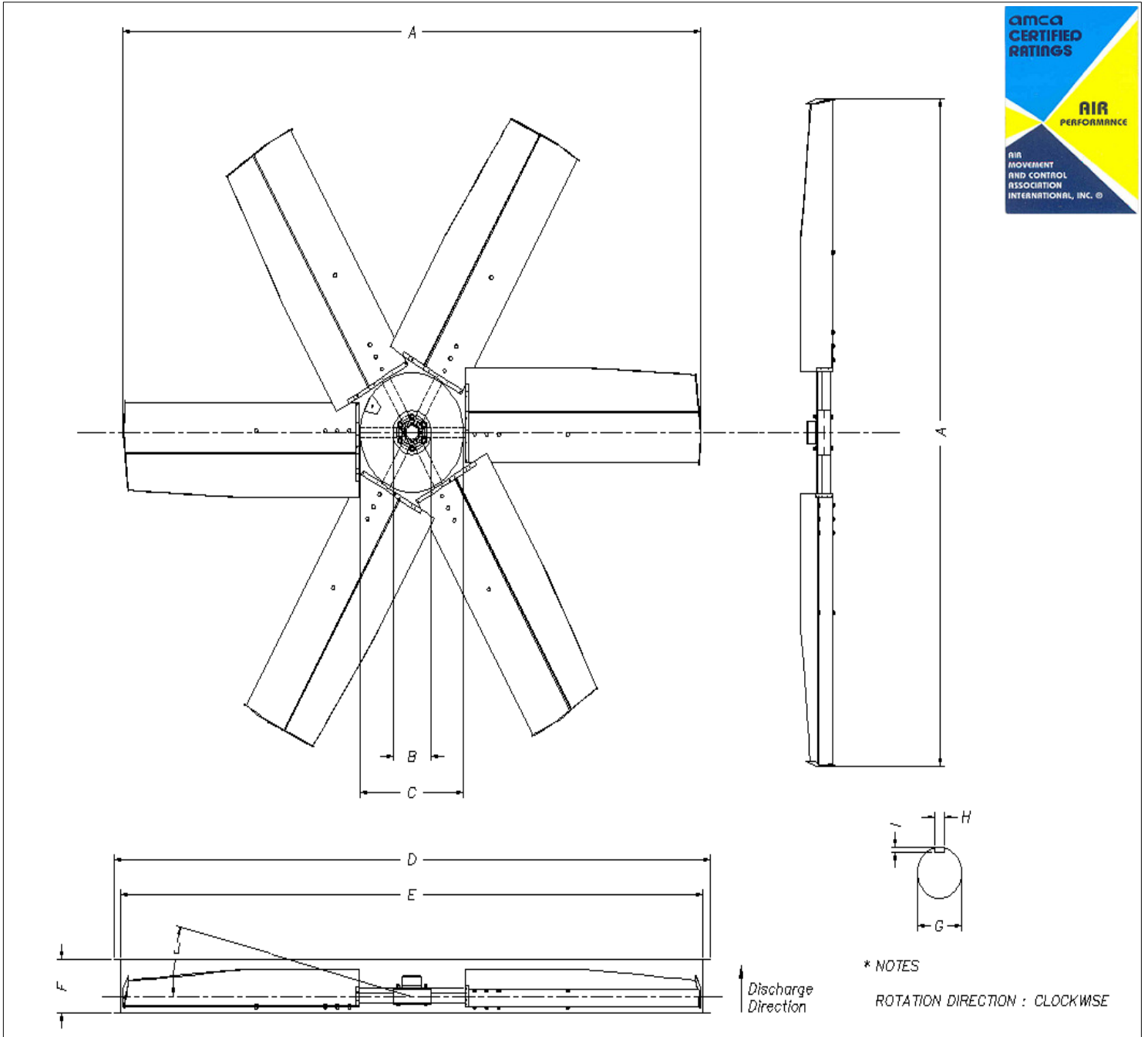


DIMENSIONS (mm)

Model No.	A	B	C	D	E	F	G	H	I	J	FAN WEIGHT
KD 1676A-8B	1676	524	1899	1768	1692	267	42.86	9.53	4.76	40°	29 kg

DIMENSIONS

K DESIGN FAN



DIMENSIONS (mm)											
Model No.	A	B	C	D	E	F	G	H	I	J	FAN WEIGHT
KD 2743A-6B	2743	220	600	2849	2773	263	55.56	12.7	6.35	14.5°	143.5 kg