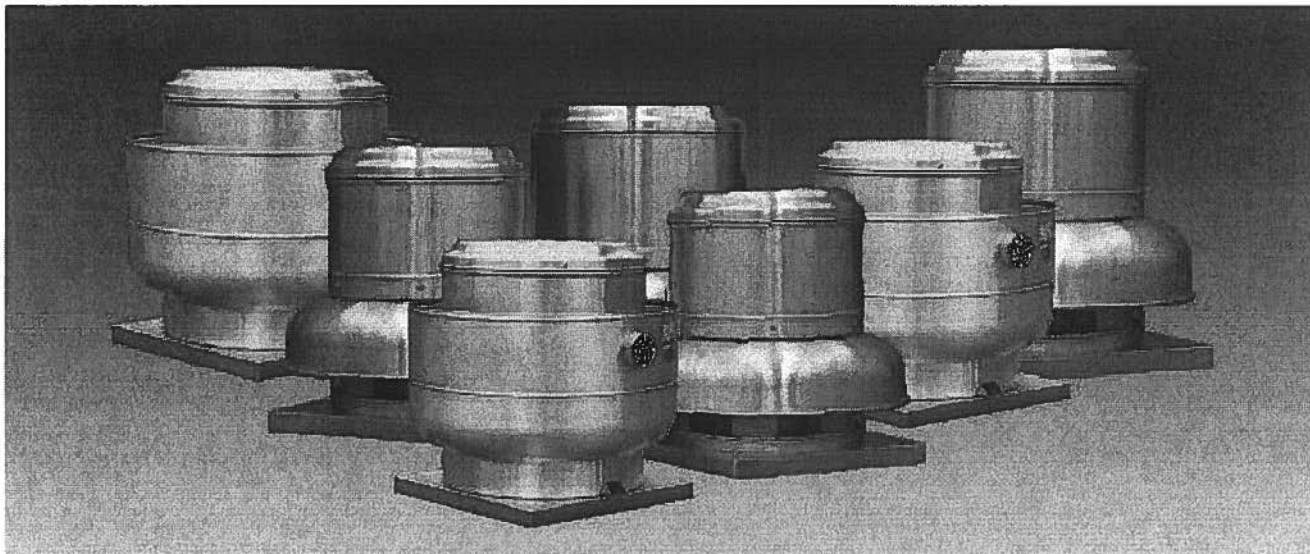


## CR

**Extractores Centrífugos de Tejado**  
**Descarga vertical y descarga horizontal**  
**Modelos 36, 42 y 48"**



### Características Constructivas

- Unidades construidas en aluminio para aumentar la capacidad de resistencia a la corrosión incrementando también la durabilidad y mejorando la apariencia.
- Complemento cubierta de alta rigidez.
- Equipos con un venturi de altura considerable, para evitar la entrada de agua.
- Turbinas fabricadas en aluminio, balanceadas dinámicamente.
- Compartimiento de motor y transmisión, aislado, fuera del flujo del aire. Impidiendo con ello la propagación de vibración y ruido, con ventilación a esta sección motor-transmisión
- Eje transmisión con tolerancias ya acabados insuperables y de precisión.
- Rodamientos, en una pieza, para una vida útil L 50 para 200,000 horas.

### Aplicaciones:

Los tamaños 36, 42 y 48" de esta gama CR, brindan prestaciones bastante considerables, para lugares donde la extracción de aire en grandes volúmenes es indispensable.

### Disponibilidad:

#### Descarga Horizontal

Caudales entre: 5,646 m<sup>3</sup>/hr (3,321 CFM) - 46,640 m<sup>3</sup>/hr (27,435 CFM)

#### Descarga Vertical

Caudales entre: 5,380 m<sup>3</sup>/hr (3,165 CFM) - 59,736 m<sup>3</sup>/hr (35,139 CFM)

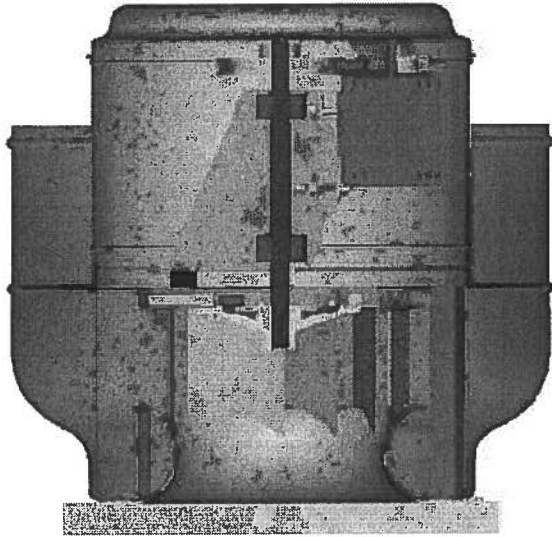
**NUEVOS TAMAÑOS**



## Pulley-belt drive CRV Transmisión poleas y bandas CRV

**Air flow volume: From 675 m<sup>3</sup>/hr (397 CFM) to 46,640 m<sup>3</sup>/hr (27,435 CFM); with a maximum pressure of 38.1 mm wg (1.5" wg).**

**Caudal: Desde 675 m<sup>3</sup>/hr (397 CFM) hasta 46,640 m<sup>3</sup>/hr (27,435 CFM); con una presión máxima de 38.1 mm c.a. (1.5" c.a.).**

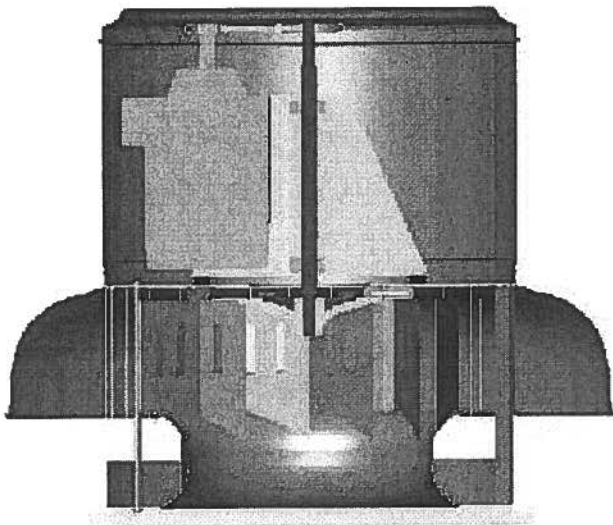


Model Modelo	Wheel dimensions Dimensión de turbina		Outer diameter of wheel Diámetro exterior turbina		Height of wheel blades Altura de palas en turbina	
			mm	In	mm	In
	mm	In				
10	265	10 7/16	93	3 11/16		
12	340	13 3/8	126	4 15/16		
15	401	15 13/16	140	5 1/2		
18	476	18 3/4	176	6 15/16		
20	484	19 1/16	180	7 1/16		
22	580	22 13/16	192	7 9/16		
24	635	25	212	8 3/8		
26	690	27 3/16	225	8 7/8		
28	720	28 3/8	239	9 7/16		
30	775	30 1/2	255	10 1/16		
33	855	33 11/16	282	11 1/8		
36	905	35 5/8	260	10 1/4		
42	1067	42	306	12 1/16		
48	1206	47 1/2	346	13 5/8		

## Pulley-belt drive CRH Transmisión poleas y bandas CRH

**Air flow volume: From 818 m<sup>3</sup>/hr (481 CFM) to 59,736 m<sup>3</sup>/hr (35,139 CFM); with a maximum pressure of 31.7 mm wg (1.25" wg).**

**Caudal: Desde 818 m<sup>3</sup>/hr (481 CFM) hasta 59,736 m<sup>3</sup>/hr (35,139 CFM); con una presión máxima de 31.7 mm c.a. (1.25" c.a.).**



Model Modelo	Wheel dimensions Dimensión de turbina		Outer diameter of wheel Diámetro exterior turbina		Height of wheel blades Altura de palas en turbina	
			mm	In	mm	In
	mm	In				
10	265	10 7/16	93	3 11/16		
12	340	13 3/8	126	4 15/16		
15	401	15 13/16	140	5 1/2		
18	476	18 3/4	176	6 15/16		
20	484	19 1/16	180	7 1/16		
22	580	22 13/16	192	7 9/16		
24	635	25	212	8 3/8		
26	690	27 3/16	225	8 7/8		
28	720	28 3/8	239	9 7/16		
30	775	30 1/2	255	10 1/16		
33	855	33 11/16	282	11 1/8		
36	905	35 5/8	260	10 1/4		
42	1067	42	306	12 1/16		
48	1206	47 1/2	346	13 5/8		

---

---

# CR

Extractores Centrifugos de Tejado  
\* Descarga Vertical: Montaje en techo y pared  
\* Descarga Horizontal



Soler y Palau S.A. de C.V. certifica que los modelos CRH 36 al 48 y CRV 36 al 48, han sido aprobados para tener el sello de prestaciones certificadas por AMCA.

Los valores de caudal y presión que aquí se muestran fueron obtenidos en ensayos y procedimientos desarrollados de acuerdo con la publicación AMCA 211 y Publicación AMCA 311 cumplen con los requerimientos del programa de certificación AMCA.

Soler y Palau S.A. de C.V. certifies that the models CRH 36 to 48 and CRV 36 to 48 shown herein are licensed to bear the AMCA Seal.

The ratings shown are based on test and procedures performed in accordance with AMCA Publication 211 and AMCA Publication 311 and Comply with the requirements of the AMCA Certified Ratings Program.

#### Modelos CRH-D, CRV-D y CRW-D

El modelo de transmisión directa está disponible en 4 tamaños: 10, 12, 15 y 18.

#### Modelos CRH-T, CRV-T y CRW-T

La opción con transmisión poleas y bandas, está disponible en 11 tamaños: 10, 12, 15, 18, 20, 22, 24, 26, 28, 30, 33, 36, 42 y 48.

La gama CRH, CRV y CRW en todos sus tamaños ha sido desarrollada y analizada en los Laboratorios de Solery Palau.

Nuestros avanzados procesos de fabricación, así como los procedimientos que se aplican dentro de nuestras instalaciones, aseguran la calidad de todos nuestros equipos y dan la confianza de que el producto que ha adquirido cuenta con los más altos estándares internacionales de calidad en todas las etapas de su diseño y producción.

Las aplicaciones para este tipo de extractores son muy variadas, principalmente aquellas relacionadas con el sector de la especificación de proyectos, donde se destinan para multinacionales con estrictas características para su utilización. También se utilizan en aplicaciones tales como: restaurantes (aire limpio), hoteles, fábricas, locales comerciales, bodegas,





# CRH 36

## CARACTERÍSTICAS PRINCIPALES

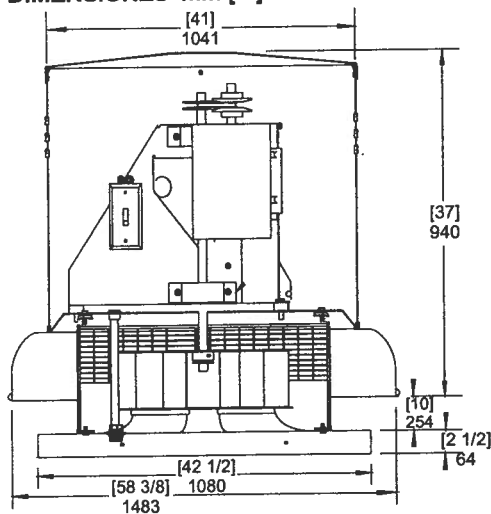
Máximas rpm: 660 rpm

BHP Máximos: 5 HP

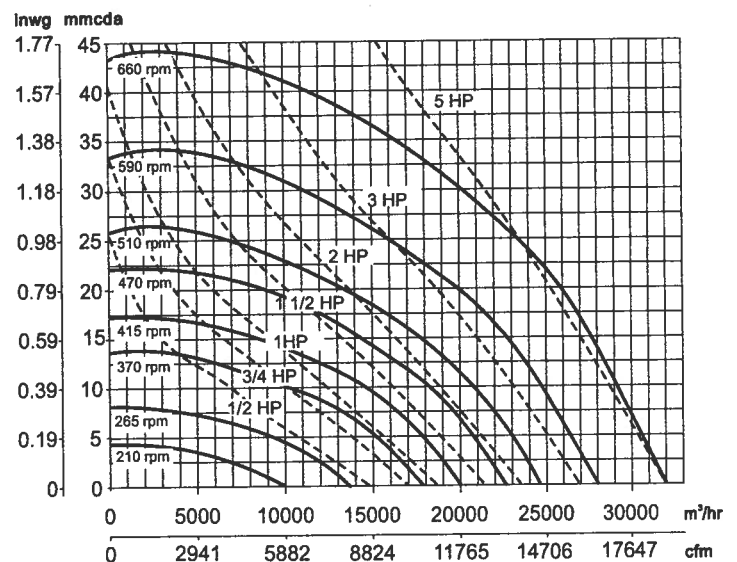
Armazón de motor máximo: 184 T

HP	RPM	PRESION ESTÁTICA mmca - Inwg																	
		0.00		3.17mm/0.125"		6.35 mm/0.25"		9.52 mm / 0.375"		12.7 mm / 0.5"		15.87 mm / 0.625"		19.05 mm / 0.75"		22.2 mm / 0.875"		25.4 mm / 1.0"	
		m3/hr Sones	CFM BHP	m3/hr Sones	CFM BHP	m3/hr Sones	CFM BHP	m3/hr Sones	CFM BHP	m3/hr Sones	CFM BHP	m3/hr Sones	CFM BHP	Sones	BHP	Sones	BHP	Sones	BHP
1/2	210	10180	5995	6028	3550	-	-	-	-	-	-	-	-	-	-	-	-	-	-
		3.90	0.16	3.00	0.14	-	-	-	-	-	-	-	-	-	-	-	-	-	-
	235	11390	6708	8298	4887	-	-	-	-	-	-	-	-	-	-	-	-	-	-
		4.90	0.22	4.10	0.22	-	-	-	-	-	-	-	-	-	-	-	-	-	-
	260	12603	7422	10127	5964	-	-	-	-	-	-	-	-	-	-	-	-	-	-
		5.90	0.30	5.20	0.31	-	-	-	-	-	-	-	-	-	-	-	-	-	-
285	13815	8136	11662	6868	7578	4463	-	-	-	-	-	-	-	-	-	-	-	-	
	7.00	0.40	6.40	0.42	5.60	0.35	-	-	-	-	-	-	-	-	-	-	-	-	
310	15026	8849	13088	7708	9655	5686	-	-	-	-	-	-	-	-	-	-	-	-	
	8.20	0.51	7.70	0.53	6.80	0.48	-	-	-	-	-	-	-	-	-	-	-	-	
3/4	330	15995	9420	14197	8361	11535	6793	7059	4157	-	-	-	-	-	-	-	-	-	
		9.20	0.62	8.80	0.64	8.00	0.62	7.10	0.49	-	-	-	-	-	-	-	-	-	
355	17208	10134	15564	9166	13475	7936	9730	5730	-	-	-	-	-	-	-	-	-	-	
	10.1	0.77	9.70	0.80	9.10	0.80	8.30	0.68	-	-	-	-	-	-	-	-	-	-	
1	370	17934	10562	16379	9646	14469	8521	10952	6450	5639	3321	-	-	-	-	-	-	-	
		10.7	0.87	10.3	0.90	9.7	0.91	8.90	0.80	8.80	0.57	-	-	-	-	-	-	-	
385	18661	10990	17187	10122	15409	9075	12341	7268	8723	5137	-	-	-	-	-	-	-	-	
	11.3	0.98	10.8	1.02	10.3	1.02	9.70	0.94	9.00	0.80	-	-	-	-	-	-	-	-	
1 1/2	400	19388	11418	17987	10593	16313	9607	13757	8102	10414	6133	-	-	-	-	-	-	-	
		11.9	1.10	11.4	1.14	10.9	1.15	10.3	1.1	9.70	0.96	-	-	-	-	-	-	-	
415	20115	11846	18780	11060	17184	10120	15031	8852	11648	6860	6790	3994	-	-	-	-	-	-	
	12.6	1.23	12.0	1.27	11.6	1.28	10.9	1.3	10.4	1.10	10.2	0.84	-	-	-	-	-	-	
430	20843	12275	19568	11524	18038	10623	16167	9521	12876	7583	9694	5709	-	-	-	-	-	-	
	13.3	1.37	12.8	1.41	12.2	1.43	11.6	1.4	11.1	1.26	10.5	1.11	-	-	-	-	-	-	
445	21570	12703	20351	11985	18878	11118	17191	10124	14292	8417	11429	6731	-	-	-	-	-	-	
	14.3	1.52	13.6	1.56	13.0	1.58	12.4	1.6	11.8	1.45	11.3	1.31	-	-	-	-	-	-	
2	470	22780	13416	21844	12747	20259	11931	18778	11059	16596	9774	13559	7985	10477	6170	-	-	-	
		15.5	1.79	15.0	1.83	14.6	1.86	14.0	1.9	13.3	1.79	12.7	1.62	12.2	1.44	-	-	-	
490	23750	13987	22670	13351	21351	12574	19985	11770	18189	10712	15251	8982	12762	7516	7653	4507	-	-	
	16.7	2.03	16.2	2.08	15.7	2.10	15.2	2.1	14.6	2.08	14.1	1.90	13.5	1.76	13.2	1.34	-	-	
3	510	24719	14558	23692	13953	22444	13218	21298	12543	19595	11540	17174	10114	14408	8485	11630	6849	-	-
		17.9	2.29	17.4	2.34	17.0	2.37	16.5	2.38	15.9	2.37	15.2	2.23	14.7	2.05	14.2	1.86	-	-
535	25932	15272	24962	14701	23797	14015	22561	13287	21206	12489	19342	11391	16537	9739	14265	8401	10877	6406	
	19.4	2.64	18.9	2.69	18.5	2.73	18.1	2.74	17.6	2.74	17.0	2.67	16.4	2.47	15.8	2.32	15.6	2.03	
560	27144	15986	26226	15445	25135	14803	23952	14106	22731	13387	21215	12494	18934	11151	16306	9603	14158	8338	
	21.0	3.03	21.0	3.09	20.0	3.12	19.7	3.14	19.3	3.15	18.7	3.12	18.2	2.96	17.6	2.75	17.1	2.59	
5	580	28112	16556	27233	16038	26195	15427	25052	14754	23904	14078	22555	13283	20694	12187	18067	10640	15912	9371
		22.0	3.36	22.0	3.42	22.0	3.47	21.0	3.49	21.0	3.50	20.0	3.49	19.5	3.38	19.0	3.15	18.5	2.99
620	30036	17689	29236	17218	28294	16663	27260	16054	26176	15416	25049	14752	23689	13951	21806	12842	19310	11372	
	25.0	4.11	24.0	4.17	24.0	4.22	24.0	4.25	24.0	4.27	23.0	4.28	23.0	4.28	23.0	4.10	21.0	3.85	
640	31021	18269	30235	17806	29333	17275	28323	16680	27290	16072	26234	15450	25006	14727	23437	13803	21240	12509	
	26.0	4.52	26.0	4.59	26.0	4.64	25.0	4.67	25.0	4.69	25.0	4.70	24.0	4.69	24.0	4.60	23.0	4.37	
660	31990	18840	31231	18393	30367	17884	29401	17315	28394	16722	27389	16130	26268	15470	24923	14678	23069	13586	
	27.0	4.96	27.0	5.03	27.0	5.08	27.0	5.12	27.0	5.14	26.0	5.16	26.0	5.15	25.0	5.11	25.0	4.93	

### DIMENSIONES mm [In]



### CURVAS CARACTERÍSTICAS



Los valores de caudal y presión están certificados para instalación tipo A: sin ducto en la succión ni en la descarga. Estos valores no incluyen los efectos de accesorios. Los valores de potencia (BHP) no incluyen las pérdidas por transmisión. Los valores de sonido están medidos en sones a una distancia de 1.5m (5ft) en un campo libre semi hemisférico calculado de acuerdo a la norma AMCA 301. Los valores mostrados son para instalación tipo A: Sin ducto en la succión.

Performance certified is for installation type A: free inlet free outlet. Performance ratings include the effects of a birdscreen. A power rating (BHP) does not include transmission losses. The sound ratings shown are loudness values in fan sones at 1.5m (5ft) in a hemispherical free field calculated per AMCA Standard 301. Values Shown are for installation type A: free inlet hemispherical sone level.

# CRH 42



## CARACTERÍSTICAS PRINCIPALES

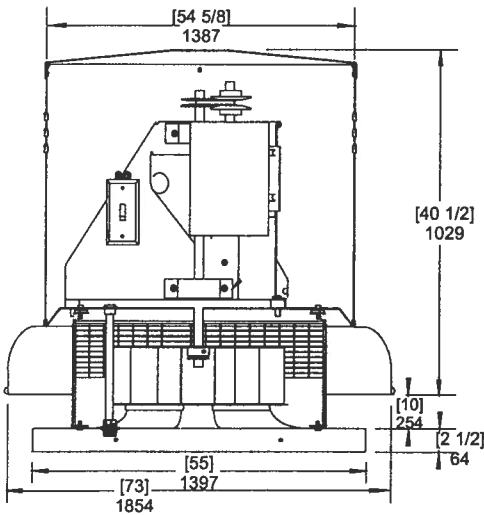
Máximas rpm: 505 rpm

BHP Máximos: 5 HP

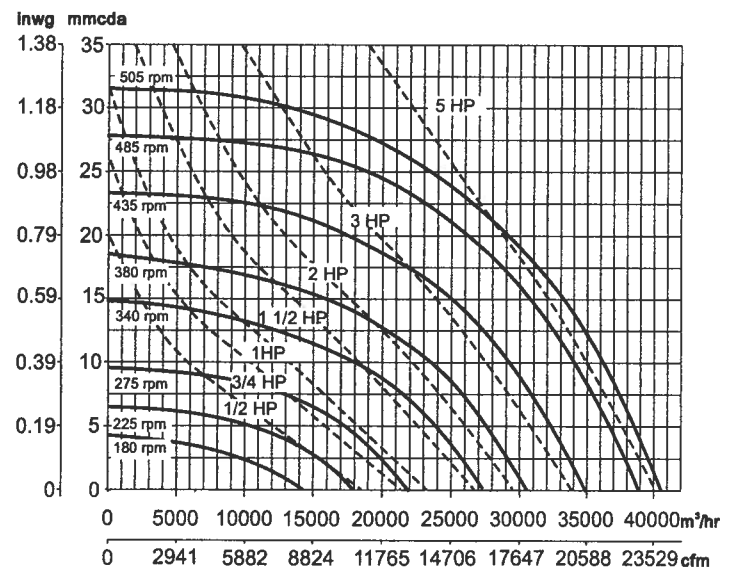
Armazón de motor máximo: 184 T

HP	RPM	PRESIÓN ESTÁTICA mmca - Inwg																	
		0.00		3.17mm/0.125"		6.35 mm/0.25"		9.52 mm/0.375"		12.7 mm / 0.5"		15.87 mm/ 0.625"		19.05 mm / 0.75"		22.2 mm / 0.875"		25.4 mm / 1.0"	
		m3/hr	CFM	m3/hr	CFM	m3/hr	CFM	m3/hr	CFM	m3/hr	CFM	m3/hr	CFM	m3/hr	CFM	m3/hr	CFM	m3/hr	CFM
		Sones	BHP	Sones	BHP	Sones	BHP	Sones	BHP	Sones	BHP	Sones	BHP	Sones	BHP	Sones	BHP	Sones	BHP
1/2	180	14430	8498	8302	4889	-	-	-	-	-	-	-	-	-	-	-	-	-	-
		4.80	0.22	4.40	0.20	-	-	-	-	-	-	-	-	-	-	-	-	-	-
	195	15632	9206	10675	6287	-	-	-	-	-	-	-	-	-	-	-	-	-	-
		5.50	0.28	5.10	0.28	-	-	-	-	-	-	-	-	-	-	-	-	-	-
	210	16834	9914	12669	7461	-	-	-	-	-	-	-	-	-	-	-	-	-	-
		6.30	0.35	5.90	0.36	-	-	-	-	-	-	-	-	-	-	-	-	-	-
3/4	225	18036	10622	14391	8475	-	-	-	-	-	-	-	-	-	-	-	-	-	-
		7.10	0.43	6.80	0.45	-	-	-	-	-	-	-	-	-	-	-	-	-	-
	240	19238	11330	15954	9396	8337	4910	-	-	-	-	-	-	-	-	-	-	-	-
		7.90	0.52	7.60	0.55	7.40	0.40	-	-	-	-	-	-	-	-	-	-	-	-
	260	20843	12275	17963	10579	12652	7451	-	-	-	-	-	-	-	-	-	-	-	-
		9.00	0.66	8.80	0.70	8.60	0.62	-	-	-	-	-	-	-	-	-	-	-	-
1	275	22045	12983	19442	11450	14985	8825	-	-	-	-	-	-	-	-	-	-	-	-
		9.80	0.78	9.50	0.83	9.20	0.78	-	-	-	-	-	-	-	-	-	-	-	-
	290	23247	13691	20865	12288	17038	10034	8456	4980	-	-	-	-	-	-	-	-	-	-
		10.5	0.92	10.2	0.97	9.90	0.94	9.8	0.63	-	-	-	-	-	-	-	-	-	-
	305	24450	14399	22245	13101	18875	11116	13143	7740	-	-	-	-	-	-	-	-	-	-
		11.4	1.07	11.0	1.12	10.7	1.12	10.5	0.95	-	-	-	-	-	-	-	-	-	-
1 1/2	325	26052	15343	24013	14142	21074	12411	16545	9744	-	-	-	-	-	-	-	-	-	-
		12.7	1.29	12.3	1.35	11.9	1.36	11.7	1.25	-	-	-	-	-	-	-	-	-	-
	340	27255	16051	25315	14909	22622	13323	18812	11079	12010	7073	-	-	-	-	-	-	-	-
		13.6	1.48	13.2	1.54	12.9	1.56	12.6	1.48	12.6	1.16	-	-	-	-	-	-	-	-
	355	28458	16760	26608	15670	24127	14209	20845	12276	15708	9251	-	-	-	-	-	-	-	-
		14.6	1.68	14.3	1.75	13.9	1.78	13.6	1.73	13.5	1.51	-	-	-	-	-	-	-	-
2	370	29661	17468	27888	16424	25635	15097	22699	13368	18264	10756	-	-	-	-	-	-	-	-
		15.7	1.91	15.4	1.97	15.1	2.01	14.7	1.99	14.6	1.81	-	-	-	-	-	-	-	-
	380	30462	17940	28739	16925	26626	15681	23859	14051	19850	11690	13379	7879	-	-	-	-	-	-
		16.4	2.07	16.0	2.13	15.8	2.18	15.5	2.17	15.4	2.02	15.3	1.61	-	-	-	-	-	-
	400	32065	18884	30430	17921	28557	16818	26015	15321	22752	13399	18124	10674	-	-	-	-	-	-
		17.7	2.41	17.5	2.47	17.2	2.54	16.9	2.54	16.7	2.44	16.6	2.19	-	-	-	-	-	-
3	425	34069	20064	32530	19158	30882	18187	28572	16827	25944	15279	22217	13084	17187	10122	-	-	-	-
		19.6	2.89	19.4	2.96	19.1	3.04	18.9	3.05	18.6	3.01	18.5	2.82	18.5	2.46	-	-	-	-
	435	34870	20536	33366	19650	31790	18722	29571	17415	27117	15970	23719	13969	19279	11354	-	-	-	-
		20.0	3.10	20.0	3.17	19.9	3.26	19.7	3.27	19.4	3.25	19.3	3.08	19.2	2.79	-	-	-	-
	450	36074	21245	34619	20388	33114	19503	31078	18303	28781	16950	25815	15203	21860	12874	15963	9401	-	-
		22.0	3.43	21.0	3.50	21.0	3.59	21.0	3.62	21.0	3.61	21.0	3.49	20.0	3.23	20.0	2.69	-	-
5	465	37276	21953	35867	21123	34429	20276	32571	19182	30365	17883	27762	16350	24249	14281	19901	11720	-	-
		23.0	3.78	23.0	3.85	22.0	3.95	22.0	4.00	22.0	3.99	22.0	3.91	22.0	3.69	22.0	3.34	-	-
	485	38879	22897	37527	22101	36162	21297	34508	20323	32413	19089	30163	17764	27192	16014	23439	13804	18303	10779
		24.0	4.29	24.0	4.36	24.0	4.47	24.0	4.53	24.0	4.53	24.0	4.50	23.0	4.33	23.0	4.04	23.0	3.51
	500	40081	23605	38769	22832	37453	22057	35926	21158	33918	19975	31843	18753	29212	17204	25838	15217	21831	12857
		26.0	4.71	26.0	4.78	25.0	4.88	25.0	4.96	25.0	4.96	25.0	4.95	25.0	4.82	25.0	4.57	25.0	4.20
	505	40482	23841	39183	23076	37881	22309	36392	21432	34413	20267	32381	19070	29858	17584	26616	15675	22752	13399
		26.0	4.85	26.0	4.92	26.0	5.02	26.0	5.11	25.0	5.11	25.0	5.11	25.0	4.99	25.0	4.75	25.0	4.40

### DIMENSIONES mm [in]



### CURVAS CARACTERÍSTICAS



Los valores de caudal y presión están certificados para instalación tipo A: sin ducto en la succión ni en la descarga. Estos valores no incluyen los efectos de accesorios. Los valores de potencia (BHP) no incluyen las pérdidas por transmisión. Los valores de sonido están medidos en sones a una distancia de 1.5m (5ft) en un campo libre semi hemisférico calculado de acuerdo a la norma AMCA 301. Los valores mostrados son para instalación tipo A: Sin ducto en la succión

Performance certified is for installation type A: free inlet free outlet. Performance ratings include the effects of a birdscreen. A power rating (BHP) does not include transmission losses. The sound ratings shown are loudness values in fan sones at 1.5m (5ft) in a hemispherical free field calculated per AMCA Standard 301. Values shown are for installation type A: free inlet hemispherical sone level

# CRH 48



## CARACTERÍSTICAS PRINCIPALES

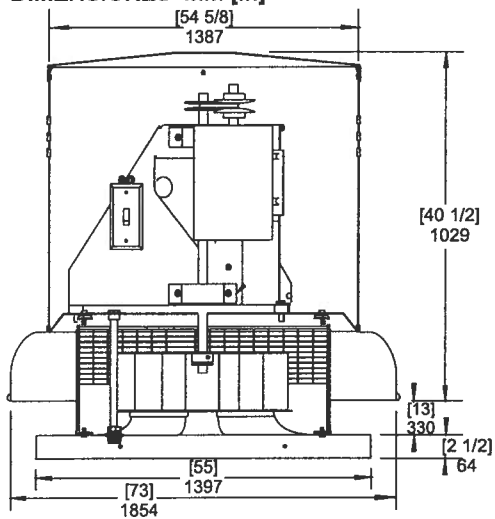
Máximas rpm: 470 rpm

BHP Máximos: 7.5 HP

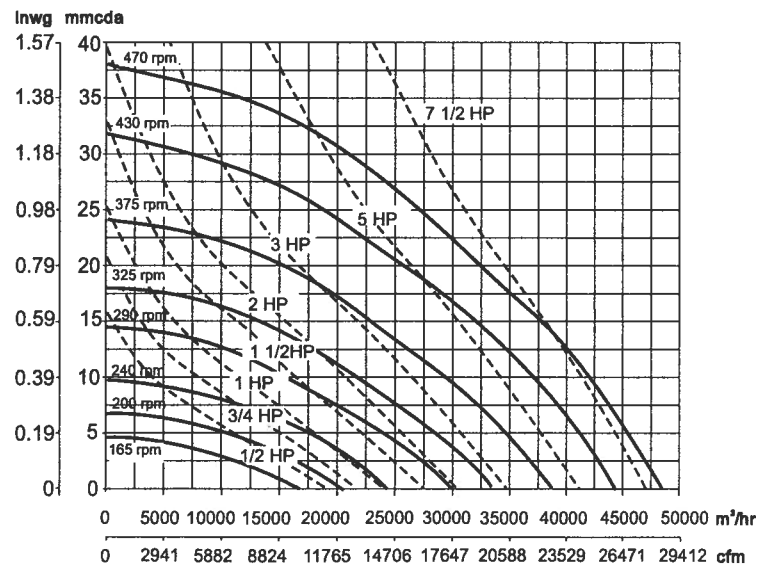
Armazón de motor máximo: 213 T

HP	RPM	PRESIÓN ESTÁTICA mmca - Inwg																						
		0.00		3.17mm/0.125"		6.35 mm/0.25"		9.62 mm/ 0.375"		12.7 mm / 0.5"		15.87 mm/ 0.625"		19.05 mm / 0.75"		22.2 mm / 0.875"		25.4 mm / 1.0"						
		m3/hr	CFM	Sones	BHP	m3/hr	CFM	Sones	BHP	m3/hr	CFM	Sones	BHP	m3/hr	CFM	Sones	BHP	m3/hr	CFM	Sones	BHP			
1/2	165	17056	10045	9100	5359	-	-	-	-	-	-	-	-	-	-	-	-	-	-	-	-	-		
		5.00	0.32	4.60	0.26	-	-	-	-	-	-	-	-	-	-	-	-	-	-	-	-	-	-	
	175	18090	10654	10930	6437	-	-	-	-	-	-	-	-	-	-	-	-	-	-	-	-	-	-	
		5.50	0.39	5.00	0.33	-	-	-	-	-	-	-	-	-	-	-	-	-	-	-	-	-	-	
3/4	190	19641	11567	13294	7829	-	-	-	-	-	-	-	-	-	-	-	-	-	-	-	-	-		
		6.40	0.49	5.70	0.43	-	-	-	-	-	-	-	-	-	-	-	-	-	-	-	-	-	-	
	200	20675	12176	14869	8757	-	-	-	-	-	-	-	-	-	-	-	-	-	-	-	-	-	-	
		7.00	0.58	6.30	0.52	-	-	-	-	-	-	-	-	-	-	-	-	-	-	-	-	-	-	
1	220	22541	13275	17911	10548	10385	6116	-	-	-	-	-	-	-	-	-	-	-	-	-	-	-	-	
		8.40	0.77	7.60	0.74	7.60	0.58	-	-	-	-	-	-	-	-	-	-	-	-	-	-	-	-	-
	230	23775	14002	19386	11417	12212	7192	-	-	-	-	-	-	-	-	-	-	-	-	-	-	-	-	-
		9.10	0.88	8.30	0.85	8.10	0.69	-	-	-	-	-	-	-	-	-	-	-	-	-	-	-	-	-
240	24809	14611	20692	12186	14124	8318	-	-	-	-	-	-	-	-	-	-	-	-	-	-	-	-	-	
	9.80	1.00	9.00	0.97	8.60	0.82	-	-	-	-	-	-	-	-	-	-	-	-	-	-	-	-	-	
1 1/2	255	26360	15524	22456	13225	16678	9822	9519	5606	-	-	-	-	-	-	-	-	-	-	-	-	-	-	-
		10.6	1.19	9.80	1.16	9.40	1.03	9.80	0.80	-	-	-	-	-	-	-	-	-	-	-	-	-	-	-
	280	28688	16895	25169	14823	21130	12444	14998	8833	5041	2969	-	-	-	-	-	-	-	-	-	-	-	-	-
		11.9	1.58	11.3	1.57	10.7	1.49	10.9	1.27	11.7	0.78	-	-	-	-	-	-	-	-	-	-	-	-	-
2	290	29978	17655	26428	15564	22179	13062	16564	9755	9915	5839	-	-	-	-	-	-	-	-	-	-	-	-	-
		12.5	1.76	11.9	1.72	11.3	1.61	11.4	1.43	12.2	1.14	-	-	-	-	-	-	-	-	-	-	-	-	-
	305	31250	18404	28031	16508	24528	14445	19736	11623	13226	7789	-	-	-	-	-	-	-	-	-	-	-	-	-
		13.3	2.05	12.8	2.04	12.3	1.96	12.3	1.80	12.9	1.49	-	-	-	-	-	-	-	-	-	-	-	-	-
3	320	33079	19481	29810	17556	26694	15721	21626	12736	16257	9574	10005	5892	-	-	-	-	-	-	-	-	-	-	-
		14.1	2.36	13.7	2.32	13.4	2.27	13.2	2.03	13.7	1.81	14.3	1.47	-	-	-	-	-	-	-	-	-	-	-
	325	33597	19786	30386	17895	27379	16124	22397	13190	17218	10140	11280	6643	-	-	-	-	-	-	-	-	-	-	-
		14.4	2.47	14.1	2.44	13.8	2.38	13.5	2.14	14.0	1.94	14.5	1.61	-	-	-	-	-	-	-	-	-	-	-
345	35663	21003	32675	19243	29932	17628	25526	15033	20984	12358	15669	9228	9336	5498	-	-	-	-	-	-	-	-	-	
	16.0	2.96	15.7	2.93	15.3	2.87	15.0	2.64	15.2	2.49	15.7	2.16	16.5	1.73	-	-	-	-	-	-	-	-	-	
5	365	37731	22221	34950	20583	32262	19000	28703	16904	24271	14294	19575	11528	14448	8509	-	-	-	-	-	-	-	-	-
		17.7	3.50	17.3	3.48	17.0	3.41	16.7	3.28	16.5	3.01	16.9	2.76	17.4	2.41	-	-	-	-	-	-	-	-	-
	375	38764	22829	36079	21248	33408	19675	30238	17808	25818	15205	21500	12662	16571	9759	10782	6350	-	-	-	-	-	-	-
		18.5	3.80	18.1	3.77	17.8	3.71	17.5	3.61	17.2	3.28	17.6	3.11	18.0	2.74	18.6	2.28	-	-	-	-	-	-	-
395	40832	24047	38324	22570	35673	21009	33119	19505	28929	17037	25064	14761	20497	12071	15773	9289	9604	5656	-	-	-	-	-	
	20.0	4.44	19.9	4.42	19.6	4.34	19.2	4.27	18.9	3.92	19.0	3.80	19.3	3.44	19.7	3.07	20.0	2.48	-	-	-	-	-	
415	42520	25041	40214	23683	37779	22249	35313	20797	32500	19140	29579	17420	24864	14643	20205	11899	14253	8394	-	-	-	-	-	
	22.0	5.16	22.0	5.16	21.0	5.14	21.0	5.03	21.0	4.90	20.0	4.71	21.0	4.37	21.0	3.95	22.0	3.36	-	-	-	-	-	
7 1/2	430	44450	26178	42205	24856	39596	23319	37538	22107	34458	20293	30515	17971	27002	15902	22789	13421	18508	10900	-	-	-	-	-
		24.0	5.73	23.0	5.72	23.0	5.62	23.0	5.57	22.0	5.43	22.0	4.98	22.0	4.88	22.0	4.49	23.0	4.09	-	-	-	-	-
	440	45484	26787	43306	25504	40715	23978	38703	22793	35959	21177	32079	18892	28621	16856	24738	14569	20544	12099	-	-	-	-	-
		25.0	6.14	24.0	6.13	24.0	6.03	24.0	5.97	23.0	5.86	23.0	5.40	23.0	5.26	23.0	4.97	23.0	4.54	-	-	-	-	-
455	47035	27700	44949	26472	42440	24994	40428	23809	38091	22433	34505	20321	30961	18234	27511	16202	23456	13814	-	-	-	-	-	
	26.0	6.79	26.0	6.78	25.0	6.68	25.0	6.62	25.0	6.53	24.0	6.17	24.0	5.85	24.0	5.69	24.0	5.24	-	-	-	-	-	
470	48585	28613	48585	27435	44162	26008	42136	24815	40100	23616	36870	21714	33267	19592	30080	17715	26373	15532	-	-	-	-	-	
	28.0	7.48	27.0	7.48	27.0	7.38	27.0	7.30	26.0	7.23	26.0	6.99	25.0	6.50	25.0	6.40	26.0	6.05	-	-	-	-	-	

### DIMENSIONES mm [in]



### CURVAS CARACTERÍSTICAS



Los valores de caudal y presión están certificados para instalación tipo A: sin ducto en la succión ni en la descarga. Estos valores no incluyen los efectos de accesorios. Los valores de potencia (BHP) no incluyen las pérdidas por transmisión. Los valores de sonido están medidos en sones a una distancia de 1.5m (5ft) en un campo libre sem hemisférico calculado de acuerdo a la norma AMCA 301. Los valores mostrados son para instalación tipo A: Sin ducto en la succión

Performance certified is for installation type A: free inlet free outlet. Performance ratings include the effects of a birdscreen. A power rating (BHP) does not include transmission losses. The sound ratings shown are loudness values in fan sones at 1.5m (5ft) in a hemispherical free field calculated per AMCA Standard 301. Values shown are for installation type A: free inlet hemispherical zone level



# CRV 36

## CARACTERÍSTICAS PRINCIPALES

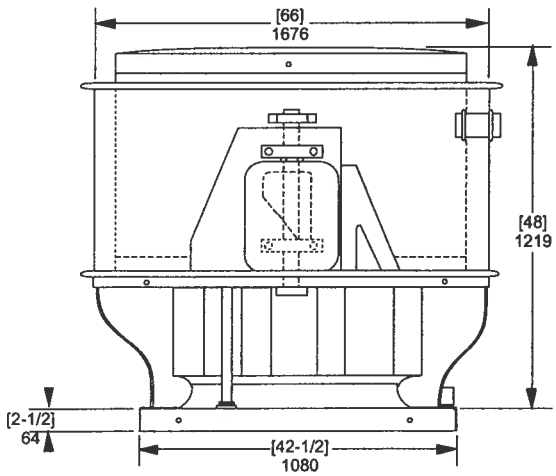
Máximas rpm: 765 rpm

BHP Máximos: 7.5 HP

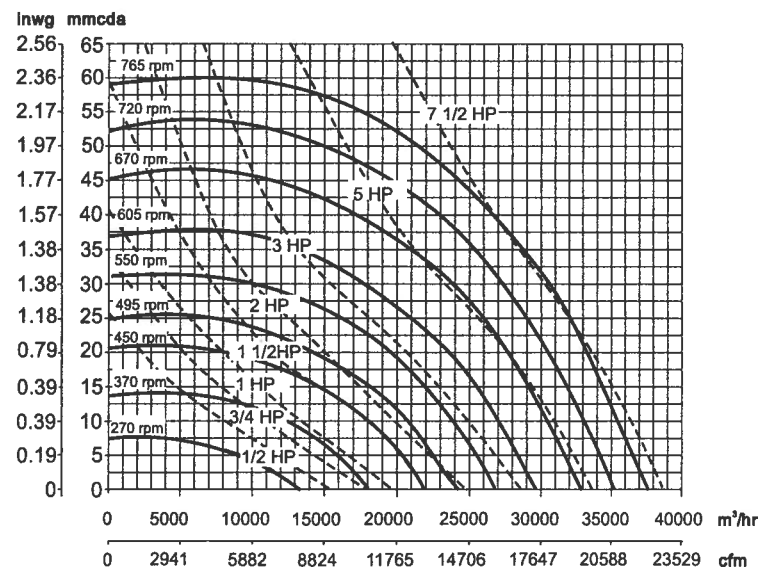
Armazón de motor máximo: 213 T

HP	RPM	PRESIÓN ESTÁTICA mmca - Inwg																											
		0.00		3.17mm/0.125"		6.35 mm/0.25"		9.52 mm/0.375"		12.7 mm / 0.5"		15.87 mm/0.625"		19.05 mm / 0.75"		25.4 mm / 1.0"		31.75 mm/1.25"		38.1 mm/1.5"		44.45 mm/1.75"		50.8 mm/2.0"					
		m3/hr	CFM	m3/hr	CFM	m3/hr	CFM	m3/hr	CFM	m3/hr	CFM	m3/hr	CFM	m3/hr	CFM	m3/hr	CFM	m3/hr	CFM	m3/hr	CFM	m3/hr	CFM	m3/hr	CFM	m3/hr	CFM		
1/2	270	13239	7797	11256	6629	7456	4391	-	-	-	-	-	-	-	-	-	-	-	-	-	-	-	-	-	-	-			
	310	5.30	0.30	4.90	0.33	4.30	0.31	-	-	-	-	-	-	-	-	-	-	-	-	-	-	-	-	-	-	-			
3/4	325	15202	8953	13599	8009	11030	6496	5374	3165	-	-	-	-	-	-	-	-	-	-	-	-	-	-	-	-	-			
	340	6.80	0.45	6.40	0.49	6.00	0.50	4.40	0.35	-	-	-	-	-	-	-	-	-	-	-	-	-	-	-	-	-			
1	355	15937	9386	14438	8503	12122	7139	8668	5105	-	-	-	-	-	-	-	-	-	-	-	-	-	-	-	-	-			
	370	7.30	0.52	6.90	0.56	6.60	0.57	5.60	0.53	-	-	-	-	-	-	-	-	-	-	-	-	-	-	-	-	-			
1 1/2	415	16873	9819	15262	8988	13195	7771	9833	5791	-	-	-	-	-	-	-	-	-	-	-	-	-	-	-	-	-			
	430	7.90	0.60	7.50	0.64	7.20	0.66	6.80	0.62	-	-	-	-	-	-	-	-	-	-	-	-	-	-	-	-	-			
2	450	17408	10252	16077	9468	14211	8369	11405	6717	-	-	-	-	-	-	-	-	-	-	-	-	-	-	-	-	-			
	460	8.50	0.68	8.10	0.72	7.70	0.75	7.40	0.73	-	-	-	-	-	-	-	-	-	-	-	-	-	-	-	-	-			
3	515	18143	10685	16882	9942	15180	8940	12771	7521	9269	5459	-	-	-	-	-	-	-	-	-	-	-	-	-	-	-			
	530	9.10	0.77	8.70	0.81	8.30	0.85	8.00	0.84	8.80	0.76	-	-	-	-	-	-	-	-	-	-	-	-	-	-	-			
4	550	18834	10874	17413	10255	15805	8908	13535	7971	10399	6124	-	-	-	-	-	-	-	-	-	-	-	-	-	-	-			
	565	9.50	0.83	9.10	0.88	8.70	0.92	8.40	0.91	7.70	0.85	-	-	-	-	-	-	-	-	-	-	-	-	-	-	-			
5	605	19369	11407	18206	10722	16715	9644	14621	8611	11535	6793	-	-	-	-	-	-	-	-	-	-	-	-	-	-	-			
	630	10.2	0.93	9.80	0.96	9.40	1.02	9.00	1.03	8.70	0.97	-	-	-	-	-	-	-	-	-	-	-	-	-	-	-			
6	670	20351	11885	19254	11339	17892	10537	16061	9459	13730	8086	10614	6251	-	-	-	-	-	-	-	-	-	-	-	-	-			
	710	11.0	1.08	10.8	1.14	10.3	1.18	9.90	1.20	9.60	1.17	8.40	1.08	-	-	-	-	-	-	-	-	-	-	-	-	-			
7 1/2	720	21086	12418	20035	11796	18754	11045	17087	10063	14963	8812	12024	7081	-	-	-	-	-	-	-	-	-	-	-	-	-			
	765	11.8	1.21	11.3	1.26	10.9	1.31	10.6	1.33	10.3	1.32	9.70	1.24	-	-	-	-	-	-	-	-	-	-	-	-	-			

### DIMENSIONES mm [in]



### CURVAS CARACTERÍSTICAS



Los valores de caudal y presión están certificados para instalación tipo A: sin ducto en la succión ni en la descarga. Estos valores no incluyen los efectos de accesorios. Los valores de potencia (BHP) no incluyen las pérdidas por transmisión. Los valores de sonido están medidos en sones a una distancia de 1.5m (5ft) en un campo libre semi hemisférico calculado de acuerdo a la norma AMCA 301. Los valores mostrados son para instalación tipo A: Sin ducto en la succión

Performance certified for installation type A: free inlet free outlet. Performance ratings do not include the effects of appurtanances (accessories). A power rating (BHP) does not include transmission losses. The sound ratings shown are loudness values in fan sones at 1.5m (5ft) in a hemispherical free field calculated per AMCA Standard 301. Values shown are for installation type A: free inlet hemispherical sone level



# CRV 42

## CARACTERÍSTICAS PRINCIPALES

Máximas rpm: 565 rpm

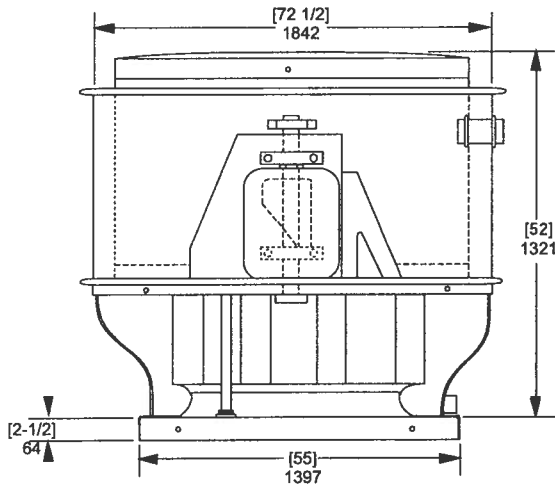
BHP Máximos: 7.5 HP

Armazón de motor máximo: 213 T

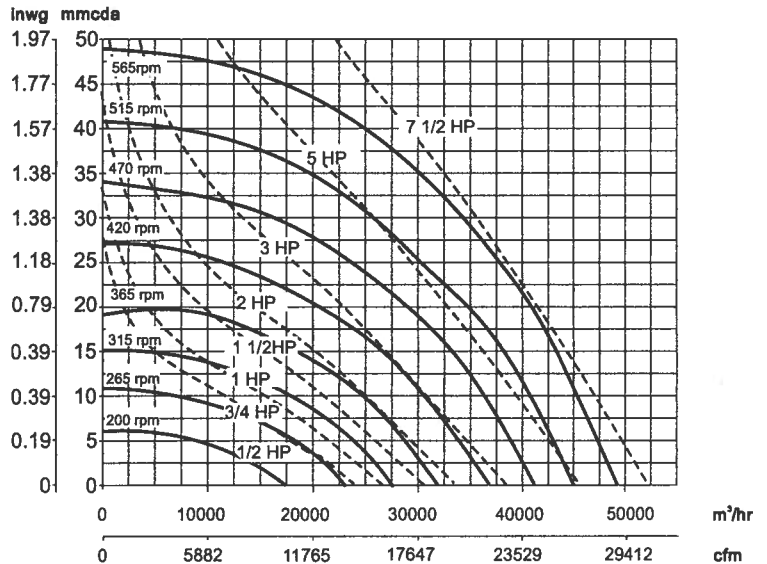


HP	RPM	PRESIÓN ESTÁTICA mmca - Inwg																								
		0.00		3.17mm/0.126"		6.35 mm/0.25"		9.52 mm/ 0.375"		12.7 mm / 0.5"		15.87 mm/ 0.625"		19.05 mm / 0.76"		25.4 mm / 1.0"		31.75 mm/1.26"		38.1 mm/1.5"		44.45 mm/1.75"		50.8 mm/2.0"		
		m³/hr	CFM	m³/hr	CFM	m³/hr	CFM	m³/hr	CFM	m³/hr	CFM	m³/hr	CFM	m³/hr	CFM	m³/hr	CFM	m³/hr	CFM	m³/hr	CFM	m³/hr	CFM	m³/hr	CFM	
1/2	200	17500	10306	13564	7988	-	-	-	-	-	-	-	-	-	-	-	-	-	-	-	-	-	-	-	-	
	230	20125	11852	16999	10011	10988	6471	-	-	-	-	-	-	-	-	-	-	-	-	-	-	-	-	-	-	
3/4	245	21437	12625	18552	10926	12803	7540	-	-	-	-	-	-	-	-	-	-	-	-	-	-	-	-	-	-	
	265	23188	13656	20581	12109	16282	9589	-	-	-	-	-	-	-	-	-	-	-	-	-	-	-	-	-	-	
1	280	24500	14429	22035	12977	18788	11065	13228	7791	-	-	-	-	-	-	-	-	-	-	-	-	-	-	-	-	
	290	25375	14944	23006	13549	20152	11868	14506	8543	-	-	-	-	-	-	-	-	-	-	-	-	-	-	-	-	
1 1/2	300	26249	15459	23969	14118	21303	12546	15673	9230	-	-	-	-	-	-	-	-	-	-	-	-	-	-	-	-	
	315	27582	16232	25400	14959	22947	13514	18162	10696	13613	8017	-	-	-	-	-	-	-	-	-	-	-	-	-	-	
2	330	28874	17005	26820	15795	24534	14449	20923	12322	18153	9613	-	-	-	-	-	-	-	-	-	-	-	-	-	-	
	340	29751	17521	27761	16349	25572	15060	22546	13278	17359	10223	11857	6983	-	-	-	-	-	-	-	-	-	-	-	-	
3	355	31063	18294	29161	17174	27100	15960	24857	14521	19427	11441	16049	9452	-	-	-	-	-	-	-	-	-	-	-	-	
	365	31938	18809	30177	17772	28107	16553	25821	15207	21205	12488	17552	10337	10397	6123	-	-	-	-	-	-	-	-	-	-	
4	380	33250	19582	31481	18540	29596	17430	27477	16182	23979	14122	19391	11420	14784	8895	-	-	-	-	-	-	-	-	-	-	
	395	34563	20355	32863	19354	31067	18296	29085	17129	26397	15546	21410	12609	18589	10936	-	-	-	-	-	-	-	-	-	-	
5	410	35875	21128	34240	20165	32523	19154	30657	18055	28482	16774	24061	14170	20500	12073	-	-	-	-	-	-	-	-	-	-	
	420	36750	21643	35157	20705	33488	19722	31686	18661	29650	17482	25927	15289	21677	12766	11302	6656	-	-	-	-	-	-	-	-	
6	430	37628	22159	36071	21243	34446	20286	32707	19262	30766	18119	27682	16303	23028	13562	14880	8822	-	-	-	-	-	-	-	-	
	445	38937	22931	37438	22048	35877	21129	34220	20153	32401	19082	30022	17681	25596	15074	19062	11238	-	-	-	-	-	-	-	-	
7	455	39813	23447	38270	22538	36825	21687	35217	20740	33488	19710	31388	18484	27482	16173	21284	12535	-	-	-	-	-	-	-	-	
	470	41126	24220	39706	23384	38241	22521	36701	21614	35043	20638	33198	19551	30150	17756	23252	13694	-	-	-	-	-	-	-	-	
8	480	42000	24735	40611	23917	39180	23074	37863	22181	36077	21247	34313	20208	31758	18703	24451	14400	16612	9783	-	-	-	-	-	-	
	495	43313	25508	41051	24176	40584	23901	39142	23052	37814	22152	35952	21173	33918	19975	26351	15519	20405	12017	-	-	-	-	-	-	
9	515	45063	26539	43771	25778	42445	24987	41071	24188	39630	23338	38084	22429	36383	21427	28757	17525	24867	14527	-	-	-	-	-	-	
	530	46378	27312	45121	26573	43837	25817	42509	25035	41122	24218	39650	23351	38052	22410	32566	19179	26547	15634	19226	11323	-	-	-	-	
10	550	48125	28342	46917	27631	45883	26904	44406	26152	43082	25378	41705	24561	40215	23884	36023	21215	28919	17031	24872	14848	-	-	-	-	
	565	49437	29115	48262	28423	47063	27717	45832	26992	44557	26241	43223	25455	41806	24621	38270	22538	31357	18467	27131	15878	18685	11004	-	-	
11	585	28.0	6.39	28.0	6.57	27.0	6.70	27.0	6.90	27.0	7.06	27.0	7.20	27.0	7.33	26.0	7.50	26.0	7.15	25.0	6.72	24.0	5.45	-	-	-

### DIMENSIONES mm [In]



### CURVAS CARACTERÍSTICAS



Los valores de caudal y presión están certificados para instalación tipo A: sin ducto en la succión ni en la descarga. Estos valores no incluyen los efectos de accesorios. Los valores de potencia (BHP) no incluyen las pérdidas por transmisión. Los valores de sonido están medidos en sones a una distancia de 1.5m (5ft) en un campo libre semi hemisférico calculado de acuerdo a la norma AMCA 301. Los valores mostrados son para instalación tipo A: Sin ducto en la succión

Performance certified is for installation type A: free inlet free outlet. Performance ratings do not include the effects of appurtenances (accessories). A power rating (BHP) does not include transmission losses. The sound ratings shown are loudness values in fan sones at 1.5m (5ft) in a hemispherical free field calculated per AMCA Standard 301. Values Shown are for installation type A: free inlet hemispherical sone level





# CRV 48

## CARACTERÍSTICAS PRINCIPALES

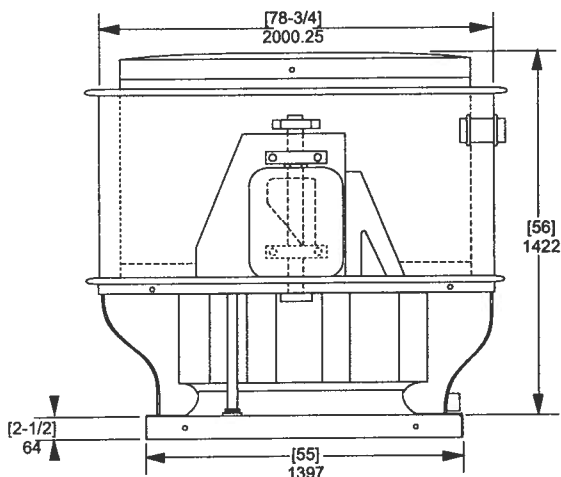
Máximas rpm: 510 rpm

BHP Máximos: 10 HP

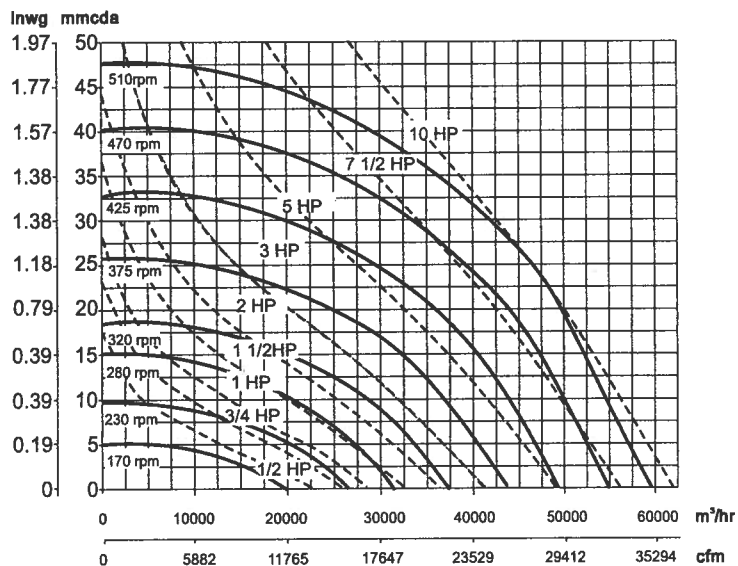
Armazón de motor máximo: 215 T

HP	RPM	PRESIÓN ESTÁTICA mmca - inwg																							
		0.00		3.17mm/0.125"		6.35 mm/0.25"		9.52 mm/ 0.375"		12.7 mm / 0.5"		15.87 mm/ 0.625"		19.05 mm / 0.75"		25.4 mm / 1.0"		31.75 mm/1.25"		38.1 mm/1.5"		44.45 mm/1.75"		50.8 mm/2.0"	
		m³/hr	CFM	m³/hr	CFM	m³/hr	CFM	m³/hr	CFM	m³/hr	CFM	m³/hr	CFM	m³/hr	CFM	m³/hr	CFM	m³/hr	CFM	m³/hr	CFM	m³/hr	CFM	m³/hr	CFM
1/2	170	19889	11713	14479	8527	-	-	-	-	-	-	-	-	-	-	-	-	-	-	-	-	-	-	-	-
	180	21059	12402	16409	9684	-	-	-	-	-	-	-	-	-	-	-	-	-	-	-	-	-	-	-	-
	190	22229	13091	17092	10666	-	-	-	-	-	-	-	-	-	-	-	-	-	-	-	-	-	-	-	-
3/4	205	22229	13091	18111	10666	-	-	-	-	-	-	-	-	-	-	-	-	-	-	-	-	-	-	-	-
	215	25152	14813	21827	12737	15153	8924	-	-	-	-	-	-	-	-	-	-	-	-	-	-	-	-	-	-
1	230	26908	15847	23595	13896	18507	10899	-	-	-	-	-	-	-	-	-	-	-	-	-	-	-	-	-	-
	240	28078	16536	24886	14856	20553	12104	-	-	-	-	-	-	-	-	-	-	-	-	-	-	-	-	-	-
1 1/2	250	29248	17225	26183	15408	22351	13163	-	-	-	-	-	-	-	-	-	-	-	-	-	-	-	-	-	-
	260	30418	17914	27429	16154	24173	14236	17488	10289	-	-	-	-	-	-	-	-	-	-	-	-	-	-	-	-
2	270	31588	18603	28688	16895	25820	15206	20238	11919	-	-	-	-	-	-	-	-	-	-	-	-	-	-	-	-
	285	33342	19636	30562	17999	28009	16495	23307	13728	15875	9349	-	-	-	-	-	-	-	-	-	-	-	-	-	-
3	300	35098	20670	32427	19097	30044	17694	26148	15399	20120	11849	-	-	-	-	-	-	-	-	-	-	-	-	-	-
	310	36268	21359	33663	19825	31372	18476	28095	16546	22971	13528	15087	8885	-	-	-	-	-	-	-	-	-	-	-	-
4	320	37438	22048	34896	20551	32685	19249	29871	17562	25119	14793	18102	10661	-	-	-	-	-	-	-	-	-	-	-	-
	330	38607	22737	36125	21275	33982	20013	31515	18560	27086	15952	20704	12193	-	-	-	-	-	-	-	-	-	-	-	-
5	340	39777	23426	37351	21997	35269	20771	33040	19458	28958	17054	23977	14121	16691	9830	-	-	-	-	-	-	-	-	-	-
	355	41531	24459	39219	23087	37183	21898	35118	20662	31887	18779	27514	18204	20982	12357	-	-	-	-	-	-	-	-	-	-
7 1/2	375	43871	25837	41623	24513	39711	23387	37808	22268	35412	20855	31425	20857	27024	15915	-	-	-	-	-	-	-	-	-	-
	380	45827	26871	43447	25687	41593	24495	39781	23428	37781	22250	34301	20201	30370	17886	18170	10701	-	-	-	-	-	-	-	-
10	405	47381	27904	45264	26657	43465	25598	41727	24574	39878	23485	37147	21877	33333	19631	22957	13520	-	-	-	-	-	-	-	-
	425	49721	29282	47685	28083	45950	27081	44294	26066	42588	25081	40519	23863	37128	21866	28698	16901	14161	8340	-	-	-	-	-	-
10	440	51477	30316	49497	29150	47804	28153	46201	27209	44578	26253	42801	25207	40027	23573	32844	19343	21974	12941	-	-	-	-	-	-
	480	53816	31694	51906	30569	50268	29604	50426	29697	47191	27792	45569	26837	43487	25611	37011	21797	27525	16210	-	-	-	-	-	-
10	480	56156	33072	54309	31984	52721	31049	51235	30174	49770	29311	48281	28422	46607	27448	40800	24028	33649	19817	23271	13705	-	-	-	-
	495	57910	34105	56110	33045	54557	32130	53107	31278	51689	30441	50242	29589	48700	28681	43724	25750	37409	22031	27851	16402	-	-	-	-
10	510	59666	35139	57910	34105	56389	33209	54973	32375	53594	31563	52208	30747	50748	29887	46574	27429	40531	23870	31748	18697	21004	12370	-	-
	510	23.0	8.92	23.0	9.19	23.0	9.40	23.0	9.58	22.0	9.74	22.0	9.88	22.0	9.99	22.0	10.1	21.0	9.73	22.0	8.99	23.0	7.27	-	-

### DIMENSIONES mm [in]



### CURVAS CARACTERÍSTICAS



Los valores de caudal y presión están certificados para instalación tipo A: sin ducto en la succión ni en la descarga. Estos valores no incluyen los efectos de accesorios. Los valores de potencia (BHP) no incluyen las pérdidas por transmisión. Los valores de sonido están medidos en sones a una distancia de 1.5m (5ft) en un campo libre semi hemisférico calculado de acuerdo a la norma AMCA 301. Los valores mostrados son para instalación tipo A: Sin ducto en la succión

Performance certified is for installation type A: free inlet free outlet. Performance ratings do not include the effects of appurtenances (accessories). A power rating (BHP) does not include transmission losses. The sound ratings shown are loudness values in fan sones at 1.5m (5ft) in a hemispherical free field calculated per AMCA Standard 301. Values Shown are for installation type A: free inlet hemispherical sone level