

NO.TSTM-2020009

TWOSUN[®]
SHUANGYANG FAN

**RTC-I Series
Centrifugal Roof Fan**

October 2020

浙江双阳风机有限公司
ZHEJIANG SHUANGYANG FAN CO.,LTD

1、AMCA 印章



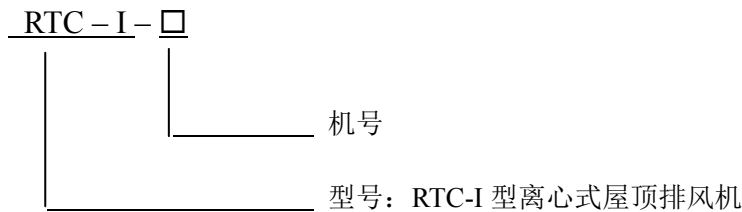
浙江双阳风机有限公司特此证明，此处所示 RTC-I 系列离心式屋顶排风机获得了加盖 AMCA 印章的授权。所示额定值系根据 AMCA 出版物 211 和 AMCA 出版物 311 所进行测试和程序确定，并符合 AMCA 认证额定值计划的要求。

RTC-I 系列离心式屋顶排风机

概述

RTC-I 系列离心式屋顶排风机采用离心式叶轮，具有规格形式多、效率高、噪声低、重量轻、高强度、耐腐蚀、运转稳定可靠、寿命长、外形美观、和通用性强等特点，广泛适用于发电厂、化工厂、机械制造等车间和高级民用建筑的排风。

命名方式



产品要点

1、合理设计

叶轮由 CAD 系统软件，经三维流态模拟多目标优化设计，并作气动性能预示、应力模态分析，确保产品有优良的空气动力性能。叶轮以优质铝合金为材料，叶片、轮毂模具一次成型。

2、平衡品质高

叶轮经静、动平衡校验，内控标准达到 ISO 标准的平衡等级 G2.5，平衡等级水平，整机经过机械运转试验、振动试验和气动性能试验，以保证达到运行平稳、可靠的要求，有效延长风机的使用寿命，减少噪声，减少振动。

3、产品高效区宽

风机气动性能曲线平坦，拥有宽广的高效工作区，能更加有效地避免使用过程中工况点的偏离而导致的性能下降。

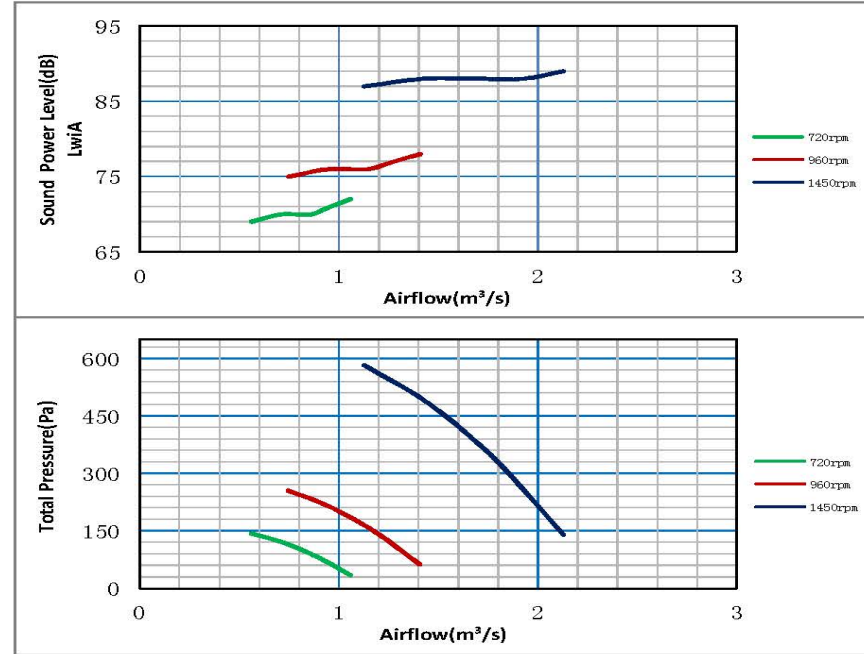
4、风机工艺

风机外壳，叶轮采用铝合金制造叶片、前盘，后盘，叶片冲压下料，模压成型，确保加工质量。过流部件旋压成型，取代传统工艺。专机、模具、工装设计，确保成型和定位精度。叶轮动高速平衡机校验，达到国际最高等级 ISO2.5。整机重量轻，特别适用于轻钢结构屋面。有效减轻屋面载荷。

RTC-I 系列离心式屋顶排风机性能参数与曲线

RTC-I-500 离心式屋顶排风机性能参数与曲线

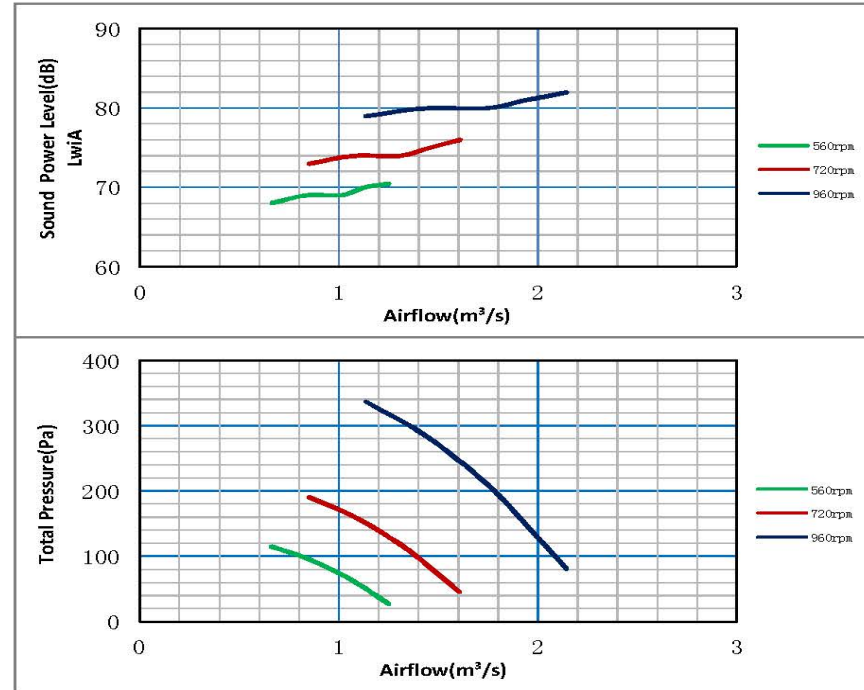
转速 (rpm)	工况	风量 (m ³ /s)	全压 (Pa)	风机输入功率 (kW)	声功率级 (dB) LwiA
720	1	1.057	34	0.141	72
	2	0.956	64	0.155	71
	3	0.858	90	0.162	70
	4	0.71	121	0.16	70
	5	0.56	143	0.148	69
960	1	1.409	61	0.33536	78
	2	1.275	113	0.36627	77
	3	1.144	160	0.3838	76
	4	0.947	215	0.37886	76
	5	0.747	255	0.34972	75
1450	1	2.128	139	1.156	89
	2	1.926	258	1.262	88
	3	1.728	365	1.322	88
	4	1.43	490	1.305	88
	5	1.128	582	1.205	87



—各项性能额定值不包括附属物（附件）的影响
 —经认证的性能是A类安装-自由入口，自由出口
 —所示A加权声音性能额定值已按AMCA International 标准301计算，
 所示值为安装类型A-自由入口，自由出口的声功率级（入口LwiA）

RTC-I-575 离心式屋顶排风机性能参数与曲线

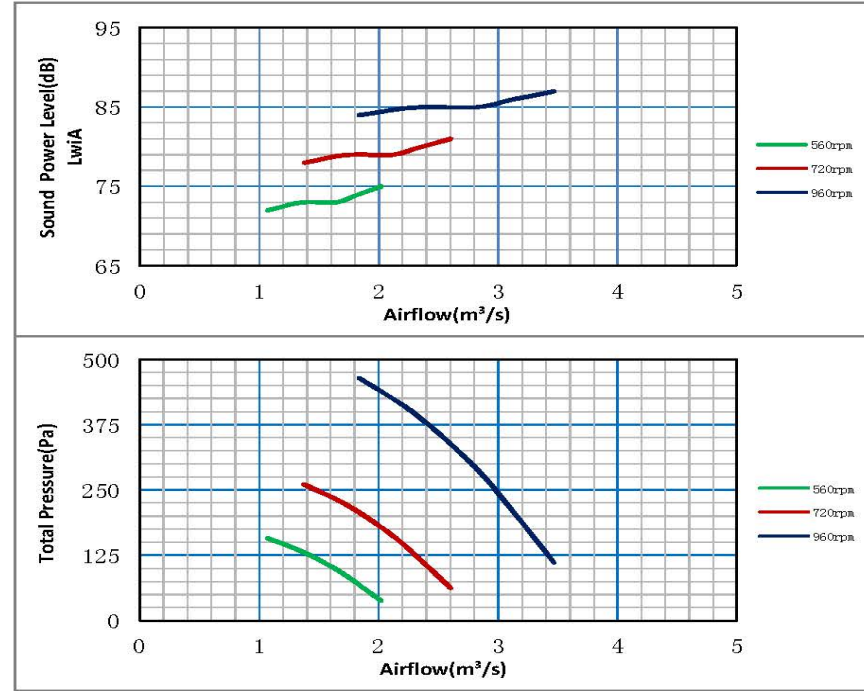
转速 (rpm)	工况	风量 (m ³ /s)	全压 (Pa)	风机输入功率 (kW)	声功率级 (dB) LwiA
560	1	1.25	27	0.134	70
	2	1.131	51	0.146	70
	3	1.015	72	0.153	69
	4	0.84	97	0.151	69
	5	0.663	115	0.14	68
720	1	1.607	45	0.285	76
	2	1.454	84	0.311	75
	3	1.305	119	0.326	74
	4	1.08	160	0.321	74
	5	0.852	190	0.297	73
960	1	2.143	81	0.675	82
	2	1.939	149	0.737	81
	3	1.74	212	0.772	80
	4	1.44	284	0.762	80
	5	1.136	337	0.703	79



—各项性能额定值不包括附属物（附件）的影响
 —经认证的性能是A类安装-自由入口，自由出口
 —所示A加权声音性能额定值已按AMCA International 标准301计算，
 所示值为安装类型A-自由入口，自由出口的声功率级（入口LwiA）

RTC-I-675 离心式屋顶排风机性能参数与曲线

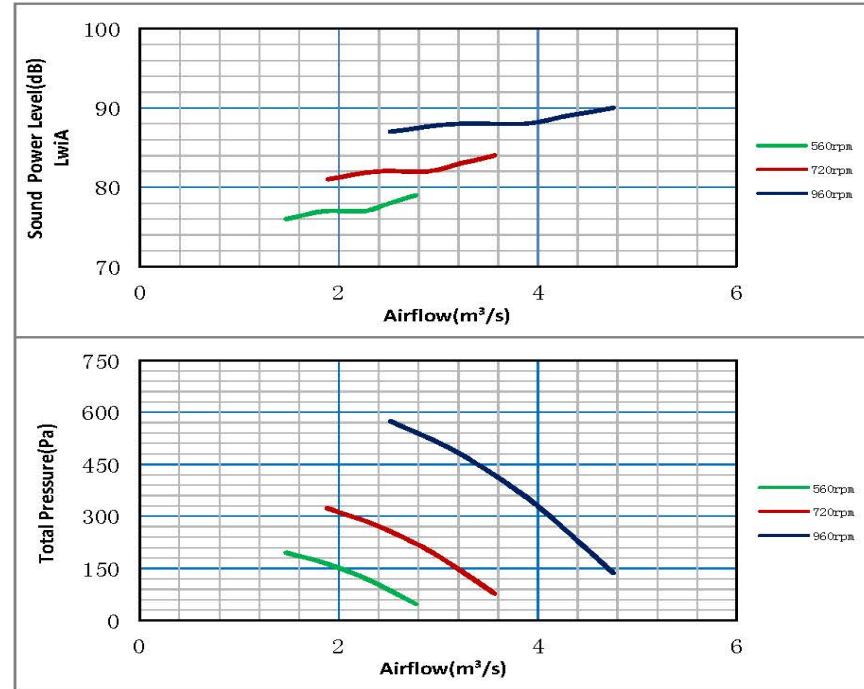
转速 (rpm)	工况	风量 (m ³ /s)	全压 (Pa)	风机输入功率 (kW)	声功率级 (dB) LwiA
560	1	2.022	38	0.298	75
	2	1.83	70	0.326	74
	3	1.642	99	0.342	73
	4	1.359	133	0.337	73
	5	1.072	158	0.311	72
720	1	2.6	63	0.634	81
	2	2.353	116	0.693	80
	3	2.111	164	0.726	79
	4	1.747	220	0.717	79
	5	1.378	261	0.662	78
960	1	3.467	111	1.504	87
	2	3.137	206	1.642	86
	3	2.815	292	1.721	85
	4	2.33	392	1.699	85
	5	1.838	465	1.568	84



—各项性能额定值不包括附属物（附件）的影响
 —经认证的性能是A类安装-自由入口，自由出口
 —所示A加权声音性能额定值已按AMCA International 标准301计算，
 所示值为安装类型A-自由入口，自由出口的声功率级（入口LwiA）

RTC-I-750 离心式屋顶排风机性能参数与曲线

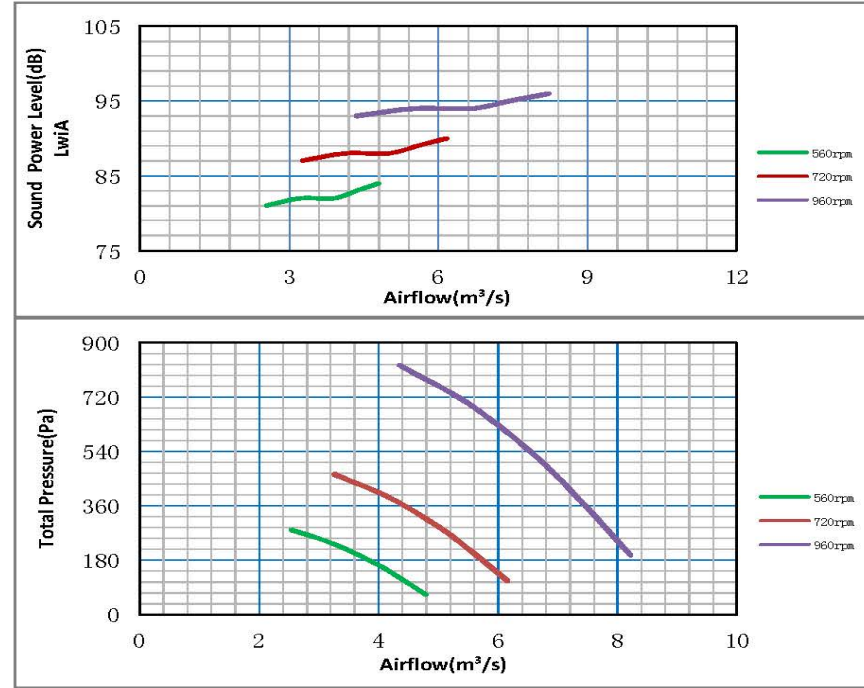
转速 (rpm)	工况	风量 (m ³ /s)	全压 (Pa)	风机输入功率 (kW)	声功率级 (dB) LwiA
560	1	2.774	47	0.505	79
	2	2.51	87	0.552	78
	3	2.252	123	0.579	77
	4	1.864	165	0.571	77
	5	1.471	195	0.527	76
720	1	3.567	77	1.074	84
	2	3.227	143	1.173	83
	3	2.896	203	1.23	82
	4	2.397	272	1.214	82
	5	1.891	323	1.12	81
960	1	4.755	137	2.547	90
	2	4.303	254	2.781	89
	3	3.861	360	2.914	88
	4	3.196	484	2.877	88
	5	2.521	574	2.656	87



—各项性能额定值不包括附属物（附件）的影响
 —经认证的性能是A类安装-自由入口，自由出口
 —所示A加权声音性能额定值已按AMCA International 标准301计算，
 所示值为安装类型A-自由入口，自由出口的声功率级（入口LwiA）

RTC-I-900 离心式屋顶排风机性能参数与曲线

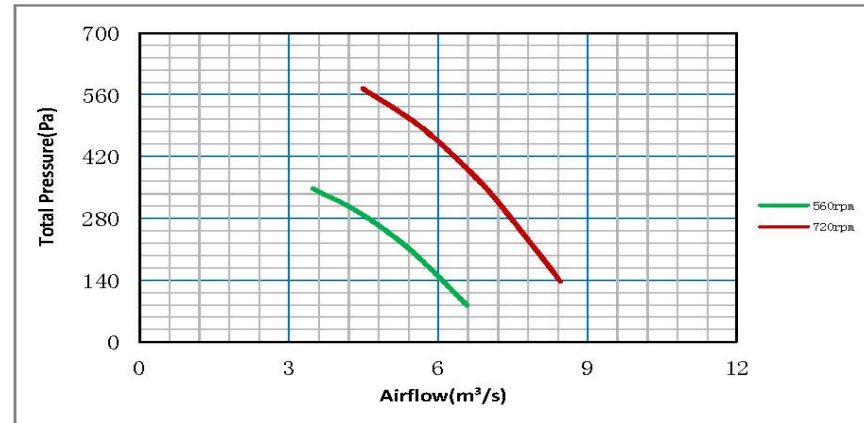
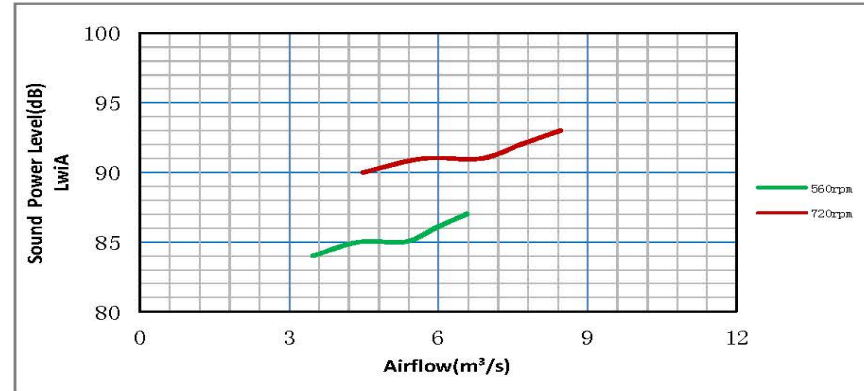
转速 (rpm)	工况	风量 (m ³ /s)	全压 (Pa)	风机输入功率 (kW)	声功率级 (dB) LwiA
560	1	4.793	67	1.258	84
	2	4.338	125	1.374	83
	3	3.892	176	1.44	82
	4	3.222	237	1.421	82
	5	2.541	281	1.312	81
720	1	6.163	111	2.673	90
	2	5.577	206	2.92	89
	3	5.004	292	3.06	88
	4	4.142	392	3.02	88
	5	3.267	465	2.788	87
960	1	8.217	198	6.337	96
	2	7.436	366	6.921	95
	3	6.672	518	7.252	94
	4	5.523	697	7.159	94
	5	4.357	826	6.608	93



—各项性能额定值不包括附属物（附件）的影响
 —经认证的性能是A类安装-自由入口，自由出口
 —所示A加权声音性能额定值已按AMCA International 标准301计算，
 所示值为安装类型A-自由入口，自由出口的声功率级（入口LwiA）

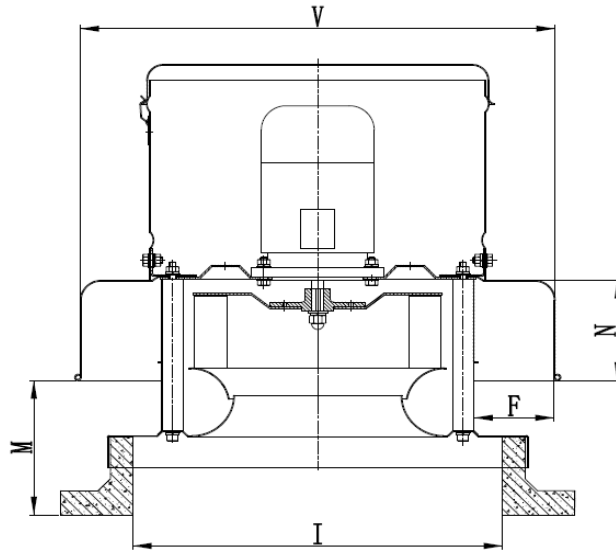
RTC-I-1000 离心式屋顶排风机性能参数与曲线

转速 (rpm)	工况	风量 (m ³ /s)	全压 (Pa)	风机输入功率 (kW)	声功率级 (dB) LwiA
560	1	6.575	83	2.13	87
	2	5.95	154	2.326	86
	3	5.339	218	2.438	85
	4	4.419	293	2.406	85
	5	3.486	347	2.221	84
720	1	8.454	137	4.527	93
	2	7.65	254	4.945	92
	3	6.864	360	5.181	91
	4	5.682	484	5.115	91
	5	4.482	574	4.721	90



—各项性能额定值不包括附属物（附件）的影响
 —经认证的性能是A类安装-自由入口，自由出口
 —所示A加权声音性能额定值已按AMCA International 标准301计算，
 所示值为安装类型A-自由入口，自由出口的声功率级（入口LwiA）

RTC 系列离心式屋顶排风机外形尺寸图表



单位：mm

序号	规格型号	N	V	F	I	M
1	RTC-I-500	140	921.7	152.4	613	375
2	RTC-I-575	161	1060	175.2	705	431.3
3	RTC-I-675	189	1244.3	205.7	827.6	506.3
4	RTC-I-750	210	1382.6	228.5	919.5	562.5
5	RTC-I-900	252	1659.1	274.2	1103.4	675
6	RTC-I-1000	280	1843.4	304.7	1226	750